

WODOROZCIEŃCZALNY GRUNT ANIONOWY



SPECYFIKACJA:
PN-B-24002:1997/Ap1:2001

DOSTĘPNE OPAKOWANIA:
10 L



OPIS PRODUKTU:

IZOCHEM WGA wodorozcieńczalna asfaltowo-lateksowa emulsja anionowa do stosowania na małonasiątkliwe podłoża.

ZALETY :

- posiada bardzo dobrą przyczepność do podłoży nasiąkliwych i nienasiąkliwych
- może być stosowany na suche i wilgotne podłoża
- jest bezrozpuszczalnikowy (bezpieczny w kontakcie ze styropianem)
- jest odporny na działanie czynników atmosferycznych
- bardzo wydajny

PRZEZNACZENIE PRODUKTU:

- gruntowanie podłoży mineralnych pod właściwą izolację po rozcieńczeniu wodą **1:1 do 1:2** - dla podłoży nienasiąkliwych
- gruntowanie podłoży mineralnych pod właściwą izolację po rozcieńczeniu wodą **1:2 do 1:5** - dla podłoży nasiąkliwych
- wykonywanie izolacji przeciwwilgociowych

SPOSÓB UŻYCIA

PRZYGOTOWANIE PODŁOŻA:

Podłoże powinno być czyste, suche lub matowo - wilgotne, gładkie, oczyszczone z tłuszczu, luźnych powłok, nacieków i innych substancji zmniejszających przyczepność.

Ściany fundamentowe wykonane z materiałów małogabarytowych powinny być otynkowane, a nowe tynki i betony wysezonowane. Podłoże nie może być zmrożone, oszronione, musi być pozbawione zastoin wody. Dokładnie wymieszany preparat nakłada się na powierzchnie pędzlem, szczotką dekarską lub natryskiem.

Do aplikacji natryskowej używać pompy np. GRACO GH833, ciśnienie 150-160 Bar, dysza 0,017-0,021”.

PRZYGOTOWANIE PRODUKTU:

Przed użyciem wyrób dokładnie wymieszać, a podczas aplikacji mieszanie powtarzać co jakiś czas. Masę aplikować szczotką dekarską lub natryskiem. Podłoże zagruntować rozcieńczonym wodą IZOCHEM WGA w proporcji 1:1 do 1:5 (w zależności od chłonności podłoża).

APLIKACJA:

gruntowanie podłoża o zmniejszonej nasiąkliwości

Rozcieńczony wodą IZOCHEM WGA w proporcji 1:1 do 1:2 dokładnie miesza się i aplikuje, za pomocą pędzla z twardym włosiem, szczotki dekarskiej lub natrysku na przygotowaną powierzchnię.

gruntowanie podłoża nasiąkliwego

Rozcieńczony wodą IZOCHEM WGA w proporcji 1:2 do 1:5 (IZOCHEM WGA :woda), dokładnie miesza się i aplikuje, za pomocą pędzla z twardym włosiem, szczotki dekarskiej lub natrysku na przygotowaną powierzchnię.

wykonywanie izolacji przeciwwilgociowych

Stosujemy ją wtedy gdy budynek jest niepodpiwniczony oraz występują dobre warunki wodno-gruntowe. Z tego rodzaju obciążeniem mamy do czynienia gdy występuje woda powierzchniowa lub przesączająca się w formie kropli, a grunt przepuszczalny ($k > 10^{-4}$ m/s) ma dostateczną głębokość pod podstawą fundamentów. Materiał, którym zasypywany jest wykop musi posiadać dobrą przepuszczalność, np. piasek, żwir.

Na uprzednio zagruntowane podłoża (patrz wyżej) nanosić **IZOCHEM WGA** bez rozcieńczania za pomocą pędzla lub pacy, tak aby sucha pozostałość miała minimum 1 mm grubości. Każda operacja powinna odbywać się po wyschnięciu poprzedniej warstwy.

Nie należy prowadzić prac podczas opadów atmosferycznych i silnego nasłonecznienia.

ZUŻYCIE:

- ok. 0,2 l/m² przy gruntowaniu
- ok. 1,5 l/m²/mm przy izolacji przeciwwilgociowej

PRZECHOWYWANIE:

Termin przechowywania w oryginalnych, zamkniętych opakowaniach 12 miesięcy od daty produkcji. W suchym pomieszczeniu, w temperaturze powyżej 5°C. Chronić przed bezpośrednim oddziaływaniem promieni słonecznych. Transport musi odbywać się środkami transportu z zachowaniem warunków przechowywania.

OPAKOWANIA: 10 L

KOLOR: czarny

DANE TECHNICZNE:

- **Skład:** wodna dyspersja asfaltów, kauczuków i dodatków uszlachetniających
- **Gęstość objętościowa:** 1,05 ± 0,05 g/cm³
- **Czas między nanoszeniem poszczególnych warstw:** ok. 5 h
- **Odporność na deszcz:** po ok. 5 h
- **Aplikacja:** szczotka dekarcka, pędzel z twardym włosiem, natrysk
- **Temperatura produktu:** od +5°C do +25°C
- **Specyfikacja:** PN-B-24002:1997/Ap1:2001- rodzaj AL

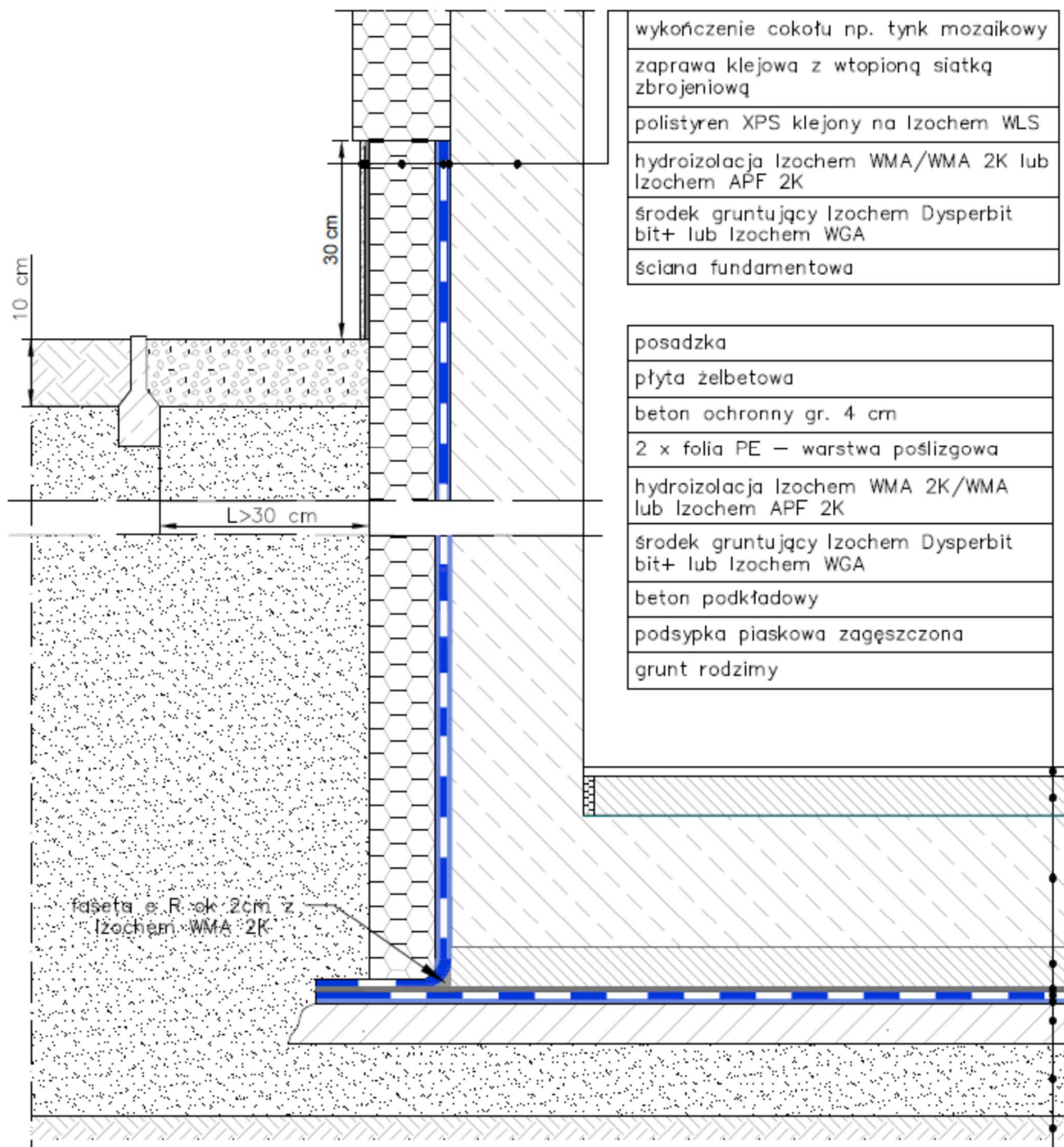
ZASADNICZE CHARAKTERYSTYKI (wg PN-B-24002:1997/ Ap1:2001)

wygląd zewnętrzny w temp. 23°C	jednorodna ciecz koloru brązowego, niedopuszczalna jest obecność zanieczyszczeń i grudek asfaltu
zawartość wody w emulsji	nie więcej niż 50% (m/m)
zdolność rozcieńczania emulsji wodą	nie mniej niż 300 %
zawartość nie zemulgowanego asfaltu	nie więcej niż 1,2 % (m/m)
czas tworzenia powłoki	nie później niż po upływie 6h
spływność powłoki w pozycji pionowej czasie 5 h w temp. 75°C	nie spływa
prześlakliwość powłoki przy działaniu słupa wody 500 mm w czasie 24 h	niedopuszczalna
trwałość emulsji	co najmniej 3 miesiące

UWAGI:

Nie należy stosować wyrobu wewnątrz pomieszczeń przeznaczonych na stały pobyt ludzi (za wyjątkiem posadzek na gruncie) i branży żywnościowej oraz do materiałów smołowych (nie stosować do pap smołowych). Produkt stosować w miejscu przewiewnym z dala od ognia. Wyrób należy chronić przed dostępem dzieci. Przestrzegać przepisów BHP. Szczegółowe informacje dotyczące zdrowia i bezpieczeństwa zawarte są w Karcie Charakterystyki. Wszystkie wymienione parametry odnoszą się do temperatury +23°C i 55% RH. Wyższe temperatury i niższa wilgotność powietrza przyspieszają, a niższe temperatury i wyższa wilgotność powietrza opóźniają czas obróbki i przebieg schnięcia. Zaleca się myć narzędzia rozpuszczalnikiem organicznym.

PRZYKŁADOWE ZASTOSOWANIE:



więcej rozwiązań na www.izochem.pl