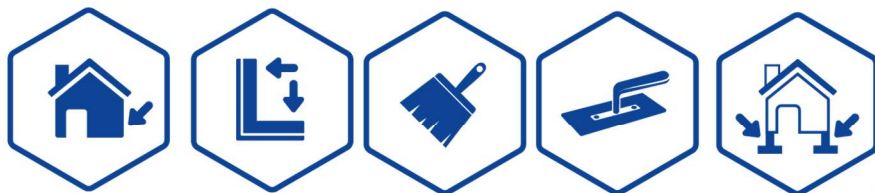


## WODOROZCIEŃCZALNY LEPIK DO STYROPIANU EPS



SPECYFIKACJA:  
PN-B-24000

DOSTĘPNE OPAKOWANIA:  
20 KG



### OPIS PRODUKTU:

IZOCHEM WLK jednoskładnikowy asfaltowo – kauczukowy zbrojony włóknami lepek do klejenia płyt ocieplających typu EPS, gruntowania podłoży oraz wykonywania izolacji przeciwwilgociowych.

### ZALETY:

- posiada bardzo dobrą przyczepność do podłoży mineralnych
- może być stosowany na suche i wilgotne podłoże
- bezpieczny w kontakcie ze styropianem
- tworzy powłokę o dużej odporności na spękania
- nie spływa z pionowych powierzchni
- modyfikowany SBS
- odporny na działanie czynników atmosferycznych
- gotowy do użycia

### PRZEZNACZENIE PRODUKTU:

- przyklejanie płyt styropianowych EPS
- wykonywanie izolacji przeciwwilgociowych i przeciwwodnych średnich podziemnych części budowli
- wykonywanie izolacji posadzek na gruncie w piwnicach i garażach
- gruntowanie podłoży po rozcieńczeniu z wodą 1:1 do 1:2

### SPOSÓB UŻYCIA

#### PRZYGOTOWANIE PODŁOŻA:

Podłoże powinno być czyste, suche lub matowo - wilgotne, gładkie, oczyszczone z tłuszczu, luźnych powłok, nacieków i innych substancji zmniejszających przyczepność. Ściany fundamentowe powinny być otynkowane, a nowe tynki i betony wysezonowane. Krawędzie zewnętrzne należy szfzować (zukosować) zaś

wewnętrzne odpowiednio zaokrąglić wykonując fasety (wyokrąglenia) z zaprawy PCC (zapraw PCC nie aplikujemy na materiały bitumiczne w tym papy zgrzewalne). Na podłożach bitumicznych fasetę wykonujemy np. z IZOHEM WMA 2K. Do tworzenia wyoblen najlepiej nadaje się kielnia w kształcie „kociego języczka”.

### PRZYGOTOWANIE PRODUKTU:

IZOCHEM WLK dostarczany jest w postaci gotowej do użycia. Przed użyciem wyrób dokładnie wymieszać, a podczas aplikacji mieszanie powtarzać co jakiś czas. Do gruntowania przygotować wyrób IZOHEM WLK rozcieńczony wodą w proporcji 1:1 do 1:2 (w zależności od chłonności podłoża).

### APLIKACJA:

#### Przyklejanie płyt styropianowych:

Prace rozpocząć od dna wykopu. IZOHEM WLK nakładać punktowo na płyty styropianowe w ilości 10-12 placków na płytę o powierzchni 0,5 m<sup>2</sup>. Płyty ruchem kolistym docisnąć do podłoża. Nie zamykać szczelnie przestrzeni pomiędzy styropianem i ścianą fundamentową. W przypadku zagrożenia deszczem zabezpieczyć szczelinę między styropianem, a ścianą fundamentową przed przedostaniem się do niej wody opadowej do momentu całkowitego związania kleju. Czas wiązania jest uzależniony od warunków atmosferycznych i wynosi 7 do 10 dni. Nie stosować do klejenia styropianu na powierzchniach poziomych lub niewielkim kącie nachylenia. Powyżej poziomu terenu płyty termoizolacyjne mocuje się dodatkowo za pomocą dybli talerzowych z tworzywa sztucznego. Płyty ocieplające hydrofobizowane przed klejeniem należy przeszlifować.

## Wykonywanie izolacji podziemnych części budowli i posadzek na gruncie:

Po należyтым wyschnięciu warstwy gruntującej nanosić masę pacą starając się zachować jednakową grubość nakładanej warstwy (około 1 mm). Masę aplikować w minimum 2 warstwach., kolejną warstwę prostopadle do poprzedniej. Każda operacja powinna odbywać się po wyschnięciu poprzedniej warstwy. Warstwa o grubości 1 mm schnie ok. 2 dni w temp. 23°C i 55% RH. We wszelkich przejściach roboczych, fasetach i innych strefach narażonych na niekontrolowane pęknięcia należy zbroić tkaniną techniczną np. włókniną polipropylenową. W przypadku wtopienia włóknin

## PRZECHOWYWANIE:

Termin przechowywania w oryginalnych, zamkniętych opakowaniach 12 miesięcy od daty produkcji. W suchym pomieszczeniu, w temperaturze powyżej 5°C. Chronić przed bezpośrednim oddziaływaniem promieni słonecznych. Transport musi odbywać się środkami transportu z zachowaniem warunków przechowywania.

**KOLOR:** czarny

**OPAKOWANIA:** 20 KG

czas całkowitego związania powłoki wynosi do 7 dni. Nie należy zasypywać wykopu przed całkowitym związaniem powłoki. Powłokę przed uszkodzeniami mechanicznymi chronić np. płytami ocieplającymi. Nie należy prowadzić prac podczas opadów atmosferycznych i silnego nasłonecznienia.

Przed zastosowaniem zapoznać się z Kartą Techniczną wyrobu.

## ZUŻYCIE:

- ok. 1,0 kg/m<sup>2</sup> przy klejeniu styropianu
- ok. 1,5 kg/m<sup>2</sup>/mm przy izolacji przeciwwilgociowej
- 0,2 kg/m<sup>2</sup> przy gruntowaniu

## DANE TECHNICZNE:

- **Skład:** wodna dyspersja asfaltów, kauczuków i dodatków uszlachetniających
- **Gęstość objętościowa:** 1,05 ± 0,05 g/cm<sup>3</sup>
- **Czas między nanoszeniem poszczególnych warstw:** ok. 5h
- **Odporność na deszcz:** po ok. 6 h
- **Wytrzymałość na oderwanie beton/styropian:** ≥ 200 kPa
- **Zdolność do mostkowania rys w warunkach znormalizowanych:** ≥ 0,75 mm
- **Aplikacja:** pędzel, szczotka dekarcka
- **Aplikacja masy po zagruntowaniu:** 30 - 60 minut
- **Temperatura podłoża i otoczenia podczas aplikacji:** od +5°C do +25°C
- **Temperatura produktu:** od +5°C do +25°C
- **Specyfikacja:** PN-B-24000:1997 – rodzaj D, odmiana n

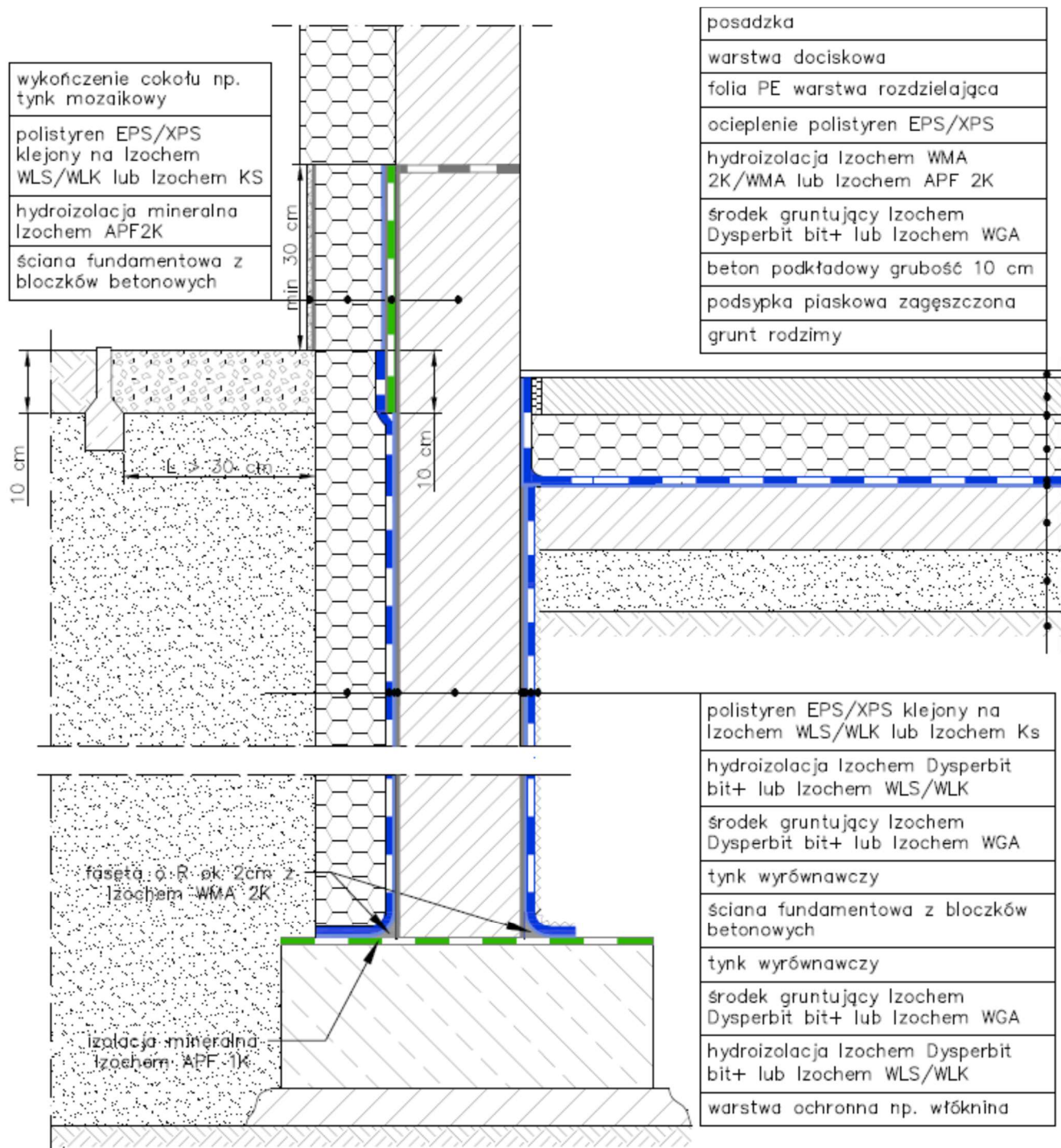
## ZASADNICZE CHARAKTERYSTYKI (wg PN-B-24000:1997)

wygląd zewnętrzny i konsystencja masy:	masa koloru brązowego bez zanieczyszczeń o konsystencji gęsto-płynnej lub pastowatej, w temp. 23±2 °C łatwo się rozprowadza na płycie szklanej lub metalowej
wygląd powłoki:	powłoka koloru czarnego, ciągła bez pęcherzy, jednolitej barwy, przylegająca do podłoża
zawartość wody w masie:	nie więcej niż 60% (m/m)
zdolność rozcieńczania masy wodą:	nie mniej niż 200%
spływność powłoki w pozycji pionowej w czasie 5 h w temp.	nie spływa
giętkość powłoki przy przeginaniu na półobwodzie klocka o Ø 30 mm w temp. -10 °C:	niedopuszczalne powstawanie rys i pęknięć
prześlakliwość powłoki przy działaniu słupa wody 1000 mm w czasie 48 h:	niedopuszczalna
czas tworzenia powłoki:	nie później niż po upływie 6h
trwałość masy:	co najmniej 6 miesięcy

## UWAGI:

Nie należy stosować wyrobu wewnątrz pomieszczeń przeznaczonych na stały pobyt ludzi (za wyjątkiem posadzek na gruncie) i branży żywnościowej oraz do materiałów smołowych (nie stosować do pap smołowych). Produkt stosować w miejscu przewiewnym z dala od ognia. Wyrób należy chronić przed dostępem dzieci. Przestrzegać przepisów BHP. Szczegółowe informacje dotyczące zdrowia i bezpieczeństwa zawarte są w Karcie Charakterystyki. Wszystkie wymienione parametry odnoszą się do temperatury +23°C i 55% RH. Wyższe temperatury i niższa wilgotność powietrza przyspieszają, a niższe temperatury i wyższa wilgotność powietrza opóźniają czas obróbki i przebieg schnięcia. Zaleca się myć narzędzia rozpuszczalnikiem organicznym.

## PRZYKŁADOWE ZASTOSOWANIE:



więcej rozwiązań na [www.izochem.pl](http://www.izochem.pl)