



IZOchem **WLK**



SIŁA KLEJENIA
≥ 180 kPa



KLEJ,
IZOLACJA



MODYFIKOWANY
SBS



DŁUGI CZAS
OTWARTY

KLEJ DO STYROPIANU TYPU EPS

DANE TECHNICZNE

czas schnięcia powłoki o grubości 1 mm:	ok. 24 h
czas schnięcia (klejenie płyt EPS):	ok. 7-10 dni
odporność na deszcz:	po ok. 6 h
dopuszczalna temperatura produktu:	od +5°C do +25°C
temperatura podłoża i otoczenia podczas aplikacji i wiązania:	od +5°C do +25°C
wytrzymałość na rozciąganie siłą prostopadłą do powierzchni beton/EPS:	≥ 180 kPa
splwność powłoki w pozycji pionowej w czasie 5h w temp. 100°C:	nie splywa
giętkość powłoki przy przeginianiu na półobwodzie klocka o Ø 30 mm w temp. -10 °C:	niedopuszczalne powstawanie rys i pęknięć
prześlakliwość powłoki przy działaniu słupa wody 1000 mm w czasie 48 h:	niedopuszczalna
specyfikacja:	PN-B-24000:1997 – rodzaj D, odmiana n
skład:	wodna dyspersja asfaltów, kauczuków i dodatków uszlachetniających
opakowania:	20 kg

zużycie:

- klejenie styropianu: ok. 1,0 kg/m²
- izolacja przeciwwilgociowa: ok. 2,4 kg/m²
- izolacja przeciwwodna typu średniego: ok. 3,6 kg/m²

PRZEZNACZENIE PRODUKTU

- przyklejanie płyt styropianowych EPS
- wykonywanie izolacji przeciwwilgociowych i przeciwwodnych typu średniego podziemnych części budynków i budowli
- wykonywanie hydroizolacji posadzek na gruncie w piwnicach i garażach

ZALETY

- bardzo dobra przyczepność do płyt EPS i podłoży mineralnych
- na suche i wilgotne podłoża
- bezpieczny w kontakcie ze styropianem
- tworzy powłokę o dużej odporności na spękania
- nie splywa z powierzchni pionowych
- modyfikowany SBS
- gotowy do użycia

SPOSÓB UŻYCIA

PRZYGOTOWANIE PODŁOŻA

Podłoże powinno być nośne, równe, suche lub matowo – wilgotne. Nie może być zmrożone czy oszronione. Należy je oczyścić z mlecza cementowego, pyłów, luźnych elementów, nacieków, smarów, olejów, oraz innych zanieczyszczeń i substancji zmniejszających przyczepność. Podłoże mineralne powinno być związane i wysezonowane. Ewentualne ubytki należy uzupełnić odpowiednią zaprawą.

W przypadku wykonywania hydroizolacji przeciwwilgociowej za pomocą produktu **IZOCHEM WLK** ściany fundamentowe z elementów murowych powinny zostać uprzednio otynkowane. Podłoże należy zagruntować za pomocą gruntu **IZOCHEM DYSPERBIT bit+** lub **IZOCHEM WGA** (na podłożach o zmniejszonej nasiąkliwości).

PRZYGOTOWANIE PRODUKTU

Przed użyciem należy dokładnie wymieszać wyrób, a podczas aplikacji powtarzać mieszanie co jakiś czas.

NARZĘDZIA

Aplikacja pacą, szczotką dekarską lub pędzlem.

Niezwiązaną masę można usunąć z narzędzi za pomocą wody, utwardzone zabrudzenia należy oczyścić rozpuszczalnikiem organicznym.

APLIKACJA

Przyklejanie płyt polistyrenowych

Prace rozpocząć od dna wykopu. Płyty ocieplające hydrofobizowane przed klejeniem należy przeszlifować. **IZOCHEM WLK** nakładać punktowo na płyty styropianowe w ilości 10-12 placków na płytę o powierzchni 0,5 m². Po odczekaniu ok. 10-15 minut płyty należy ruchem kolistym docisnąć do podłoża. Nie zamykać szczelnie przestrzeni pomiędzy styropianem i ścianą fundamentową. W przypadku zagrożenia deszczem zabezpieczyć szczelinę między styropianem a ścianą fundamentową przed przedostaniem się do niej wody opadowej. Zасыpywanie wykopu możliwe jest po całkowitym wyschnięciu masy.

Powyżej poziomu terenu płyty termoizolacyjne mocuje się dodatkowo za pomocą dybli talerzowych z tworzywa sztucznego.

UWAGA: Nie stosować wyrobu do klejenia styropianu na powierzchniach poziomych lub o niewielkim kącie nachylenia.

Wykonywanie izolacji podziemnych części budynków i budowli oraz posadzek na gruncie

Po wyschnięciu warstwy gruntującej nanosić masę bez rozcieńczania, przynajmniej w dwóch operacjach roboczych, starając się zachować jednakową grubość powłoki. Kolejną warstwę nakładać w kierunku prostopadłym do poprzedniej, wyłącznie w momencie, kiedy poprzednia warstwa całkowicie związała.

Przed zasypywaniem wykopu warstwę hydroizolacji należy zabezpieczyć przed uszkodzeniami mechanicznymi za pomocą płyt termoizolacyjnych, odpowiedniej włókniny ochronnej, folii PE lub EPDM. Nie powinno się stosować w tym celu folii kubełkowej, jeżeli nie jest ona zintegrowana z włókniną filtrującą.

Przyklejanie płyt termoizolacyjnych należy wykonywać po całkowitym związaniu powłoki.

Miejsca niewralgiczne takie jak przejścia robocze, narożniki wklęsłe i wypukłe oraz inne strefy narażone na niekontrolowane pęknięcia należy zbroić tkaniną techniczną np. włóknina polipropylenową. W przypadku wtopienia włóknin czas całkowitego związania powłoki może znacząco się wydłużyć, w zależności od zastosowanej włókniny.

Narożniki wypukłe należy sfazować (zukosować), natomiast wklęsłe odpowiednio zaokrąglić wykonując fasety (wyokrąglenia).

Na podłożu bitumicznym lub na papie zgrzewalnej fasety należy wykonać z masy bitumicznej np. **IZOCHEM WMA 2K**. Natomiast na podłożu mineralnym – z masy bitumicznej lub z zaprawy typu PCC. Do tworzenia wyoblen z masy bitumicznej najlepiej użyć kielni „koci język”.

PRZECHOWYWANIE

Termin przydatności produktu wynosi 15 miesięcy od daty produkcji pod warunkiem przechowywania w oryginalnych, zamkniętych opakowaniach, w suchym pomieszczeniu, w temperaturze powyżej 5°C. Chronić przed bezpośrednim oddziaływaniem promieni słonecznych. Podczas transportu należy przestrzegać warunków przechowywania. Nie dopuszczać do powstawania uszkodzeń mechanicznych i termicznych opakowań.

UWAGI

Przyjęte rozwiązania powinny być zgodne z aktualną wiedzą techniczną, sztuką budowlaną oraz obowiązującymi przepisami.

Producent odpowiada jedynie za jakość dostarczanego wyrobu. Odpowiedzialność producenta nie obejmuje nieprawidłowego zastosowania produktu. W przypadku wątpliwości zalecane jest przeprowadzenie stosownych prób we własnym zakresie.

Nie stosować wyrobu wewnątrz pomieszczeń (z wyjątkiem posadzek na gruncie) i do materiałów smołowych (nie stosować do pap smołowych). Produkt stosować w przewiewnym miejscu, z dala od ognia.

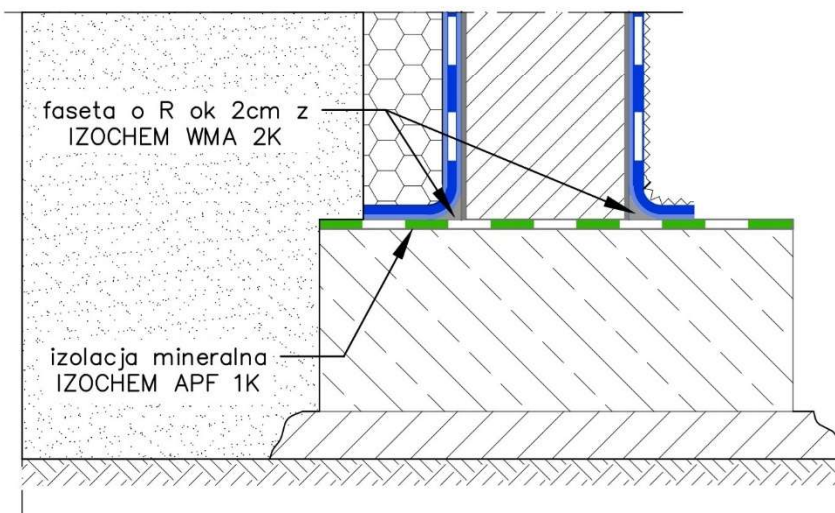
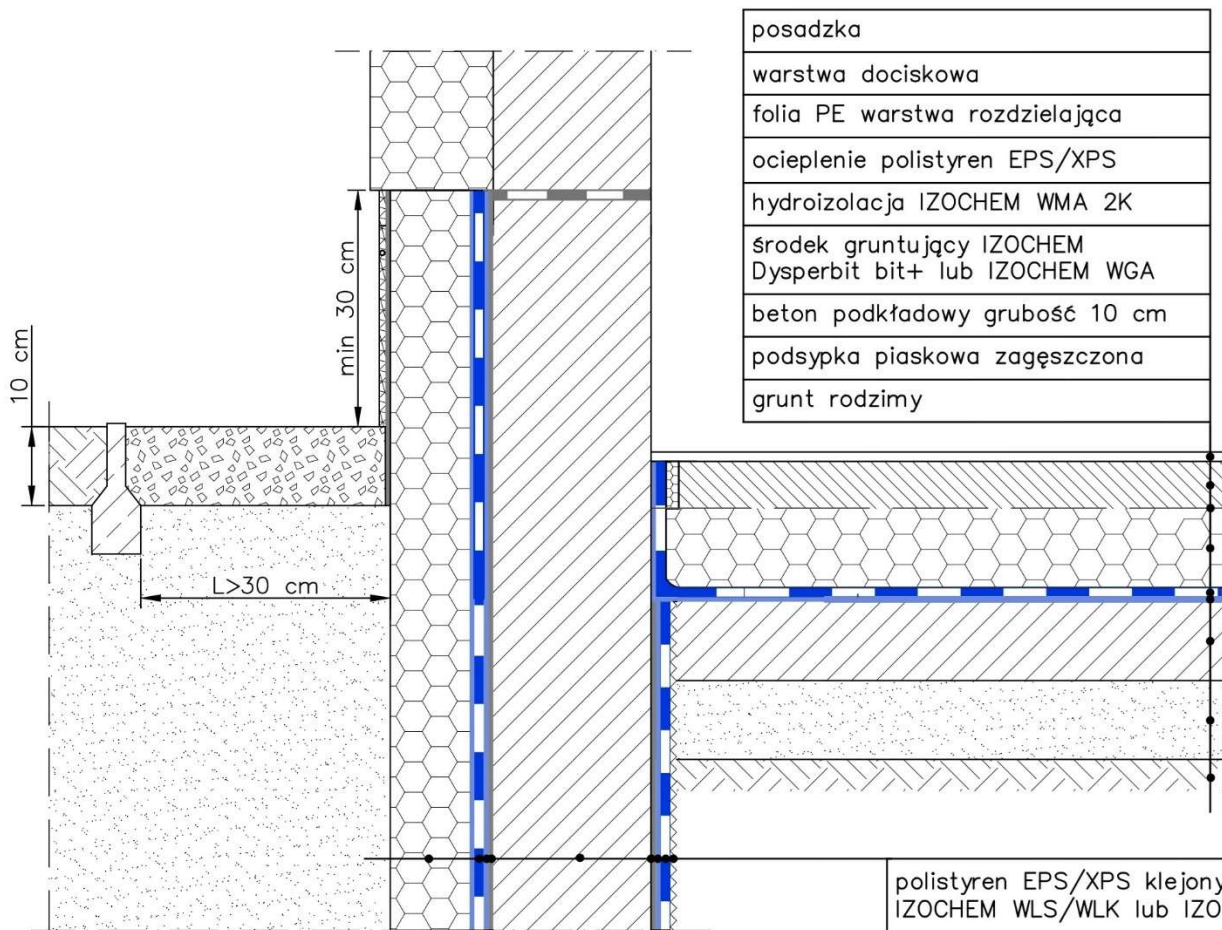
Wszystkie wymienione parametry odnoszą się do temperatury +23°C i 55% RH. Wyższe temperatury i niższa wilgotność powietrza przyspieszają, a niższe temperatury i wyższa wilgotność powietrza opóźniają czas obróbki i przebieg schnięcia.

Należy chronić świeżo nałożoną powłokę przed przemarzaniem, opadami atmosferycznymi oraz silnym nasłonecznieniem.

Przestrzegać przepisów BHP. Wyrób należy chronić przed dostępem dzieci. Szczegółowe informacje dotyczące zdrowia i bezpieczeństwa zawarte są w Karcie Charakterystyki.

Więcej informacji na stronie internetowej www.izochem.pl.

PRZYKŁADOWE ZASTOSOWANIE



Hydroizolacja przeciwwilgociowa fundamentów, budynek niepodpiwniczony