

WODOROZCIEŃCZALNY LEPIK DO STYROPIANU



SPECYFIKACJA:
PN-B-24000

DOSTĘPNE OPAKOWANIA:
10 KG, 20 KG

OPIS PRODUKTU:

IZOchem WLS wodorozcieńczalna masa asfaltowo – kauczukowa zbrojony włóknami do klejenia płyt ocieplających EPS i XPS oraz wykonywania izolacji wodoszczelnych.

ZALETY:

- bardzo dobra siła klejenia
- zbrojony włóknami, tworzy powłokę o dużej odporności na spękania
- szybki czas schnięcia
- posiada bardzo dobrą przyczepność do podłoża mineralnych
- może być stosowany na suche i wilgotne podłoże
- nie spływa z pionowych powierzchni
- modyfikowany SBS

PRZEZNACZENIE PRODUKTU:

- przyklejanie płyt styropianowych (EPS) i ekstrudowanych (XPS)
- wykonywanie izolacji przeciwwilgociowych i przeciwwodnych średnich podziemnych części budowli
- wykonywanie izolacji posadzek na gruncie w piwnicach i garażach
- gruntowanie podłoża po rozcieńczeniu z wodą 1:1 do 1:2

SPOSÓB UŻYCIA

PRZYGOTOWANIE PODŁOŻA:

Podłoże powinno być czyste, suche lub matowo - wilgotne, gładkie, oczyszczone z tłuszczu, luźnych powłok, nacieków i innych substancji zmniejszających przyczepność. Ściany fundamentowe powinny być otyłkowane, a nowe tynki i betony wysezonowane.

Krawędzie zewnętrzne należy sfazować (zukosować) zaś wewnętrzne odpowiednio zaokrąglić wykonując fasety (wyokrąglenia) z zaprawy PCC (zapraw PCC nie aplikujemy na materiały bitumiczne w tym papy zgrzewalne). Na podłożach bitumicznych fasetę wykonujemy np. z IZOchem WMA 2K. Do tworzenia wyoblen najlepiej nadaje się kielnia w kształcie „kociego języczka”.

PRZYGOTOWANIE PRODUKTU:

IZOCHEM WLS dostarczany jest w postaci gotowej do użycia. Przed użyciem wyrób dokładnie wymieszać, a podczas aplikacji mieszanie powtarzać co jakiś czas. Do gruntowania przygotować wyrób IZOchem WLS rozcieńczony wodą w proporcji 1:1 do 1:2 (w zależności od chłonności podłoża).

APLIKACJA:

Przyklejanie płyt styropianowych:

Prace rozpocząć od dna wykopu. IZOchem WLS nakładać punktowo na płyty styropianowe w ilości 10-12 placków na płytę o powierzchni 0,5 m². Płyty ruchem kolistym docisnąć do podłoża. Nie zamykać szczelnie przestrzeni pomiędzy styropianem i ścianą fundamentową. W przypadku zagrożenia deszczem zabezpieczyć szczelinę między styropianem, a ścianą fundamentową przed przedostaniem się do niej wody opadowej do momentu całkowitego związania kleju. Czas wiązania jest uzależniony od warunków atmosferycznych i wynosi 7 do 10 dni. Nie stosować do klejenia styropianu na powierzchniach poziomych lub niewielkim kącie nachylenia. Powyżej poziomu terenu płyty termoizolacyjne mocuje się dodatkowo za pomocą dybli talerzowych z tworzywa sztucznego. Płyty ocieplające hydrofobizowane przed klejeniem należy przeszlifować.

Wykonywanie izolacji podziemnych części budowli i posadzek na gruncie:

Po należywym wyschnięciu warstwy gruntującej nanosić masę pacą starając się zachować jednakową grubość nakładanej warstwy (około 1 mm). Masę aplikować w minimum 2 warstwach, kolejną warstwę prostopadłe do poprzedniej. Każda operacja powinna odbywać się po wyschnięciu poprzedniej warstwy. Warstwa o grubości 1 mm schnie ok. 2 dni w temp. 23°C i 55% RH. We wszelkich przejściach roboczych, fasetach i innych strefach narażonych na niekontrolowane pęknięcia należy zbroić tkaniną techniczną np. włókniną polipropylenową.

PRZECHOWYWANIE:

Termin przechowywania w oryginalnych, zamkniętych opakowaniach 12 miesięcy od daty produkcji. W suchym pomieszczeniu, w temperaturze powyżej 5°C. Chronić przed bezpośrednim oddziaływaniem promieni słonecznych. Transport musi odbywać się środkami transportu z zachowaniem warunków przechowywania.

KOLOR: czarny

OPAKOWANIA: 10KG, 20KG

W przypadku wtopienia włókien czas całkowitego związania powłoki wynosi do 7 dni. Nie należy zasypywać wykopu przed całkowitym związaniem powłoki. Powłokę przed uszkodzeniami mechanicznymi chronić np. płytami ocieplającymi. Nie należy prowadzić prac podczas opadów atmosferycznych i silnego nasłonecznienia. Przed zastosowaniem zapoznać się z Kartą Techniczną wyrobu.

ZUŻYCIE:

- ok. 1,0 kg/m² przy klejeniu styropianu
- ok. 1,5 kg/m²/mm przy izolacji przeciwwilgociowej
- 0,2 kg/m² przy gruntowaniu

DANE TECHNICZNE:

- **Skład:** wodna dyspersja asfaltów, kauczuków i dodatków uszlachetniających
- **Gęstość objętościowa:** 1,05 ± 0,05 g/cm³
- **Czas między nanoszeniem poszczególnych warstw:** ok. 5h
- **Odporność na deszcz:** po ok. 5 h
- **Wytrzymałość na rozciąganie siłą prostopadłą do powierzchni beton/EPS:** ≥ 180 kPa (zerwanie w EPS)
- **Wytrzymałość na rozciąganie siłą prostopadłą do powierzchni beton/XPS:** ≥ 260 kPa (zerwanie w XPS)
- **Zdolność do mostkowania rys w warunkach znormalizowanych:** ≥ 0,75 mm
- **Aplikacja:** pędzel, szczotka dekarcka
- **Aplikacja masy po zagruntowaniu:** 30 - 60 minut
- **Temperatura podłoża i otoczenia podczas aplikacji:** od +5°C do +25°C
- **Temperatura produktu:** od +5°C do +25°C
- **Specyfikacja:** PN-B-24000:1997 – rodzaj D, odmiana n

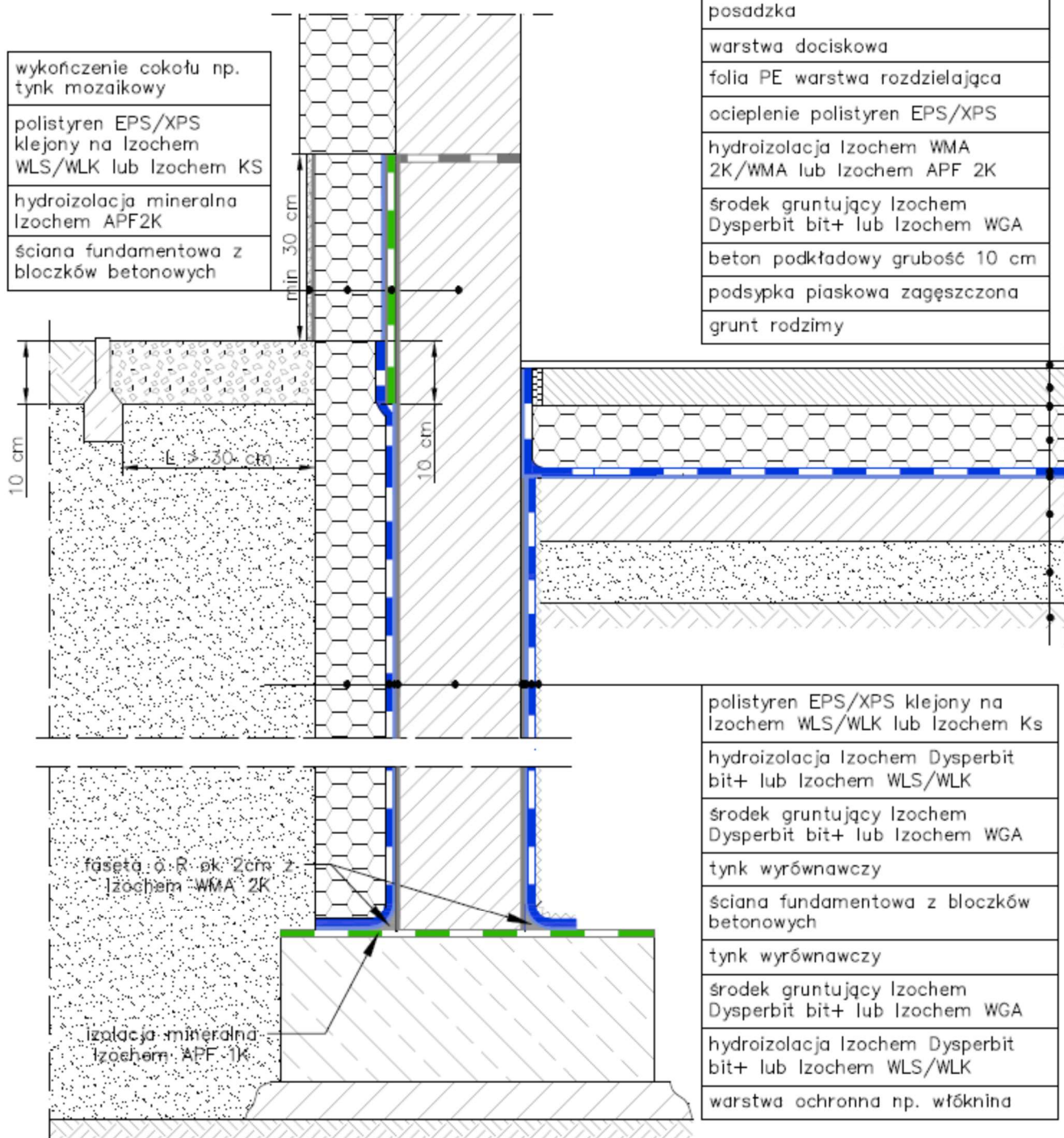
ZASADNICZE CHARAKTERYSTYKI (wg PN-B-24000:1997)

wygląd zewnętrzny i konsystencja masy:	masa koloru brązowego bez zanieczyszczeń o konsystencji gęsto-płynnej lub pastowatej, w temp. 23±2 °C łatwo się rozprowadza na płytce szklanej lub metalowej
wygląd powłoki:	powłoka koloru czarnego, ciągła bez pęcherzy, jednolitej barwy, przylegająca do podłoża
zawartość wody w masie:	nie więcej niż 60% (m/m)
zdolność rozcieńczania masy wodą:	nie mniej niż 200%
splýwność powłoki w pozycji pionowej w czasie 5 h w temp. 100 oC:	nie splýwa
giętkość powłoki przy przeginaniu na półobwodzie klocka o Ø 30 mm w temp. -10 °C:	niedopuszczalne powstawanie rys i pęknięć
prześląkliwość powłoki przy działaniu słupa wody 1000 mm w czasie 48 h:	niedopuszczalna
czas tworzenia powłoki:	nie później niż po upływie 6h
trwałość masy:	co najmniej 6 miesięcy

UWAGI:

Nie należy stosować wyrobu wewnątrz pomieszczeń przeznaczonych na stały pobyt ludzi (za wyjątkiem posadzek na gruncie) i branży żywnościowej oraz do materiałów smołowych (nie stosować do pap smołowych). Produkt stosować w miejscu przewiewnym z dala od ognia. Wyrób należy chronić przed dostępem dzieci. Przestrzegać przepisów BHP. Szczegółowe informacje dotyczące zdrowia i bezpieczeństwa zawarte są w Karcie Charakterystyki. Wszystkie wymienione parametry odnoszą się do temperatury +23°C i 55% RH. Wyższe temperatury i niższa wilgotność powietrza przyspieszają, a niższe temperatury i wyższa wilgotność powietrza opóźniają czas obróbki i przebieg schnięcia. Zaleca się myć narzędzia rozpuszczalnikiem organicznym.

PRZYKŁADOWE ZASTOSOWANIE:



wykończenie cokołu np. tynk mozaikowy
 polistyren EPS/XPS klejony na Izochem WLS/WLK lub Izochem KS
 hydroizolacja mineralna Izochem APF2K
 ściana fundamentowa z bloczków betonowych

posadzka
 warstwa dociskowa
 folia PE warstwa rozdzielająca
 ocieplenie polistyren EPS/XPS
 hydroizolacja Izochem WMA 2K/WMA lub Izochem APF 2K
 środek gruntujący Izochem Dysperbit bit+ lub Izochem WGA
 beton podkładowy grubość 10 cm
 podsypka piaskowa zagęszczona
 grunt rodzimy

faseta o R-oku 2cm z Izochem WMA 2K
 izolacja mineralna Izochem APF 1K

polistyren EPS/XPS klejony na Izochem WLS/WLK lub Izochem Ks
 hydroizolacja Izochem Dysperbit bit+ lub Izochem WLS/WLK
 środek gruntujący Izochem Dysperbit bit+ lub Izochem WGA
 tynk wyrównawczy
 ściana fundamentowa z bloczków betonowych
 tynk wyrównawczy
 środek gruntujący Izochem Dysperbit bit+ lub Izochem WGA
 hydroizolacja Izochem Dysperbit bit+ lub Izochem WLS/WLK
 warstwa ochronna np. włóknina

więcej rozwiązań na www.izochem.pl