

DYSPERSYJNA MASA ASFALTOWO-KAUCZUKOWA



SPECYFIKACJA:

PN-B-24000:1997 – rodzaj D, odmiana n

DOSTĘPNE OPAKOWANIA:

10 KG, 20 KG

OPIS PRODUKTU:

IZOCHEM DYSPERBIT bit+ gotowa do użycia wodna dyspersja asfaltowo-kauczukowa modyfikowana SBS.

ZALETY:

- bezpieczny w kontakcie ze styropianem
- może być stosowany na suche i lekko wilgotne podłoże
- modyfikowany SBS
- o wysokiej zawartości asfaltu w wyrobie
- tiksotropowa konsystencja, nie spływa z powierzchni pionowych
- odporny na działanie czynników atmosferycznych

PRZEZNACZENIE PRODUKTU:

- wykonywanie izolacji przeciwwilgociowych podziemnych części budowli i posadzek na gruncie
- gruntowanie podłoża po rozcieńczeniu wodą od 1:1 do 1:2
- wykonywanie bezspoinowych pokryć dachowych zbrojonych tkaninami technicznymi
- renowacja i konserwacja pokryć dachowych
- wykonywanie bezspoinowych pokryć dachowych na podkładzie z jednej warstwy papy

SPOSÓB UŻYCIA

PRZYGOTOWANIE PODŁOŻA:

Podłoże powinno być czyste, suche lub matowo - wilgotne, gładkie, oczyszczone z tłuszczu, luźnych powłok, nacieków i innych substancji zmniejszających przyczepność.

Ściany fundamentowe powinny być otynkowane, a nowe tynki i betony wysezonowane. Podłoże nie może być zmrożone, oszronione, musi być pozbawione zastoin wody. W przypadku renowacji pokryć papowych usunąć luźne fragmenty papy i inne zanieczyszczenia. Istniejące pęcherze i/lub wybrzuszenia na papie

PRZYGOTOWANIE PRODUKTU:

Przed użyciem wyrób dokładnie wymieszać, a podczas aplikacji mieszanie powtarzać co jakiś czas. Masę aplikować szczotką dekarскую lub natryskiem. Podłoże zagruntować rozcieńczonym wodą IZOHEM DYSPERBIT bit+ w proporcji 1:1 do 1:2 (w zależności od chłonności podłoża).

APLIKACJA:

Wykonywanie izolacji podziemnych części budowli i posadzek na gruncie:

Po należytych wyschnięciu warstwy gruntującej nanosić masę bez rozcieńczania przynajmniej w 2 warstwach, tak aby sucha pozostałość miała minimum 1 mm grubości. Każda operacja powinna odbywać się po wyschnięciu poprzedniej warstwy.

Konserwacja i renowacja pokryć papowych:

Na całą powierzchnię pokrycia dachowego nanosić co najmniej 2 warstwy masy, każdą następną po wyschnięciu poprzedniej. W miejscach styków połączeń dachowej z kominem, przy kanałach i kominach wentylacyjnych etc. należy wtopić tkaninę zbrojącą, wywijając ją na odpowiednią wysokość. W celu wydłużenia żywotności powłoki zaleca się ostatnią, świeżą warstwę masy posypać posypką mineralną.

Wykonywanie bezspoinowych pokryć dachowych:

Rozprowadzić IZOHEM DYSPERBIT bit+ pasami o szerokości zbliżonej do szerokości tkaniny zbrojącej, zaczynając od najniższej położonej części dachu. Grubość jednej równomiernie rozprowadzonej warstwy nie powinna przekraczać 1 mm (optymalnie 0,6-0,7 mm). Na rozprowadzonej, świeżej warstwie należy wtopić, dokładnie dociskając, włókninę polipropylenową o gramaturze 60 g/m². Następnie pozostawić do wyschnięcia. Zakłady powinny mieć szerokość min. 10 cm, gdy długość wkładki nie przekracza 6m i ok. 20 cm gdy jest dłuższa. Na ułożonych pasach tkaniny należy

przeciąć na krzyż i podkleić stosując **IZOCHEM ROS REPERATOR/IZOCHEM RLP**.

rozprowadzić taką ilość masy by uzyskać całkowite nasycenie tkaniny tą masą. Zaleca się kontynuowanie prac na warstwie zbrojonej nie wcześniej niż dnia następnego. W przypadku stosowania podwójnego zbrojenia należy nałożyć warstwę nasycającą włókninę, na niej po wysuszeniu warstwę masy asfaltowej. Następnie na jeszcze mokrą masę należy wtąpić tkaninę polipropylenową siatkową o gramaturze 48 g/m². Należy postępować analogicznie jak przy wtapieniu pierwszej tkaniny, zachowując oczywiście zasadę mijankowości spoin. Warstwę wykończeniową należy nanosić na

PRZECHOWYWANIE:

Termin przechowywania w oryginalnych, zamkniętych opakowaniach 365 dni od daty produkcji. W suchym pomieszczeniu, w temperaturze powyżej 5°C. Chronić przed bezpośrednim oddziaływaniem promieni słonecznych. Transport musi odbywać się środkami transportu z zachowaniem warunków przechowywania.

KOLOR: czarny

tkaninę fragmentami, a następnie bezpośrednio po posmarowaniu, w celu zwiększenia odporności mechanicznej i odporności na promienie UV, posypywać posypką mineralną

ZUŻYCIE:

- ok. 0,2 kg/m² przy gruntowaniu
- min. 0,8 kg/m² przy gruntowaniu wełny mineralnej
- ok. 0,5 kg/m²/na warstwę przy pokryciach dachowych
- ok. 1,5 kg/m²/mm przy izolacji przeciwwilgociowej

DANE TECHNICZNE:

- **Skład:** wodna dyspersja asfaltów, kauczuków i dodatków uszlachetniających
- **Gęstość objętościowa:** 1,05 ± 0,05 g/cm³
- **Czas między nanoszeniem poszczególnych warstw:** ok. 5 h
- **Odporność na deszcz:** po ok. 5 h
- **Aplikacja:** szczotka dekarcka, pędzel z twardym włosiem, natrysk
- **Temperatura produktu:** od +5°C do +25°C
- **Specyfikacja:** PN-B-24000:1997- rodzaj D, odmiana n

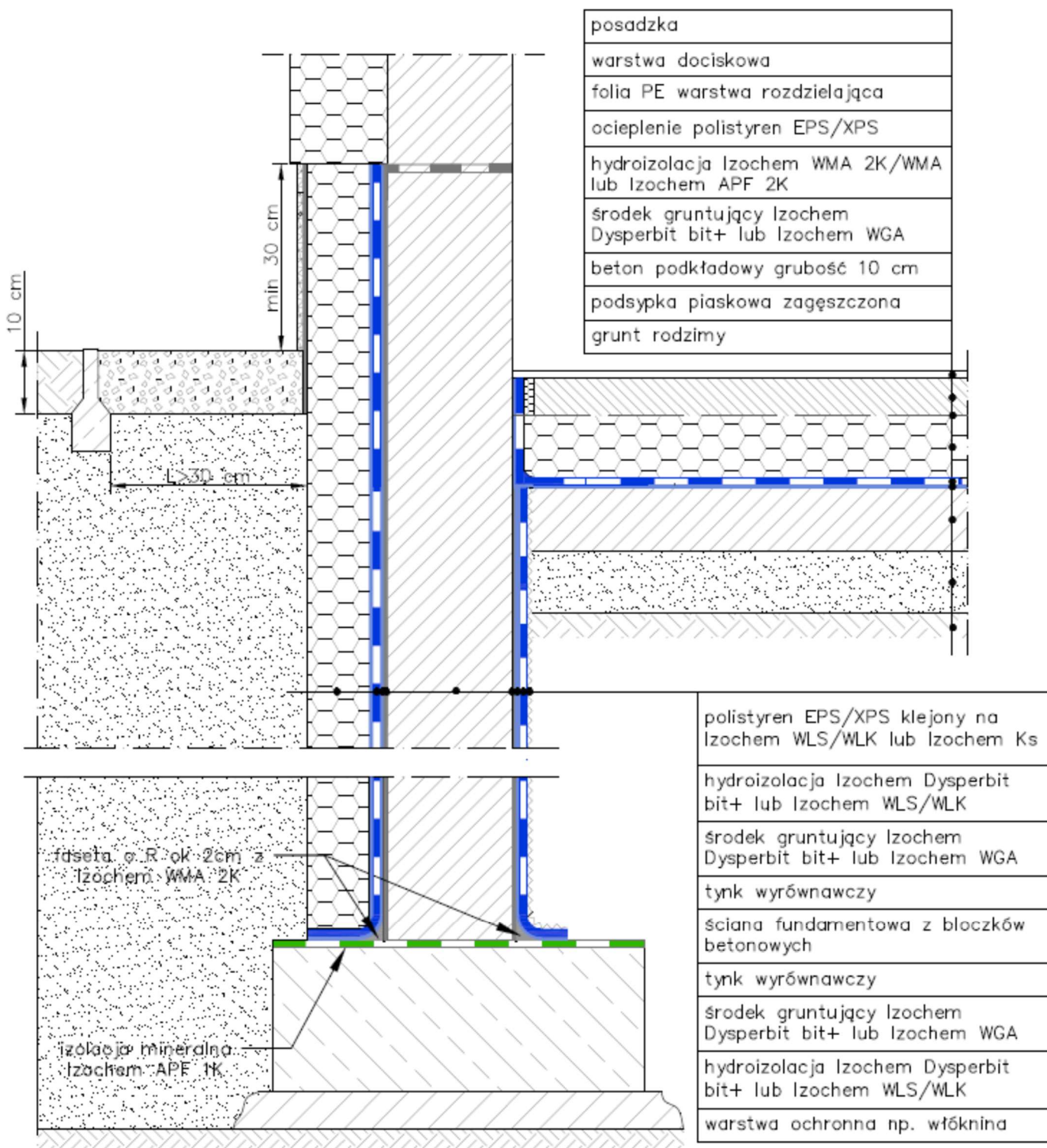
ZASADNICZE CHARAKTERYSTYKI (wg PN-B-24000:1997)

wygląd zewnętrzny i konsystencja masy:	masa koloru brązowego bez zanieczyszczeń o konsystencji gęsto-płynnej lub pastowatej, w temp. 23±2 °C łatwo się rozprowadza na płycie szklanej lub metalowej
wygląd powłoki:	powłoka koloru czarnego, ciągła bez pęcherzy, jednolitej barwy, przylegająca do podłoża
zawartość wody w masie:	nie więcej niż 60% (m/m)
splątliwość powłoki w pozycji pionowej w czasie 5 h w temp. 100 °C:	nie splątwa
giętkość powłoki przy przeginianiu na półobwodzie klocka o Ø 30 mm w temp. -10 °C:	niedopuszczalne powstawanie rys i pęknięć
prześlakliwość powłoki przy działaniu słupa wody 1000 mm w czasie 48 h:	niedopuszczalna
czas tworzenia powłoki:	nie później niż po upływie 6h
trwałość masy:	co najmniej 6 miesięcy

UWAGI:

Nie należy stosować wyrobu wewnątrz pomieszczeń przeznaczonych na stały pobyt ludzi (za wyjątkiem posadzek na gruncie) i branży żywnościowej oraz do materiałów smołowych (nie stosować do pap smołowych). Produkt stosować w miejscu przewiewnym z dala od ognia. Wyrób należy chronić przed dostępem dzieci. Przestrzegać przepisów BHP. Szczegółowe informacje dotyczące zdrowia i bezpieczeństwa zawarte są w Karcie Charakterystyki. Wszystkie wymienione parametry odnoszą się do temperatury +23°C i 55% RH. Wyższe temperatury i niższa wilgotność powietrza przyspieszają, a niższe temperatury i wyższa wilgotność powietrza opóźniają czas obróbki i przebieg schnięcia. Zaleca się myć narzędzia rozpuszczalnikiem organicznym.

PRZYKŁADOWE ZASTOSOWANIE:



więcej rozwiązań na www.izochem.pl