



**iz chem**

**KATALOG PRODUKTÓW**



Produkujemy szeroką gamę wyrobów na bazie: bitumicznej, polimerowo-mineralnej, poliuretanowej i epoksydowej. Jesteśmy przedsiębiorstwem bazującym na trzydziestoletnim doświadczeniu na rynku budowlanym.

Nasze laboratorium tworzy autorskie receptury dla poniższych marek:

## izochem

Systemowe rozwiązania stosowane w:

- budownictwie indywidualnym (łazienki, kuchnie, tarasy, balkony, garaże, baseny, piwnice)
- budynkach użyteczności publicznej (hale produkcyjne, magazyny, biura, sanitariaty)
- budownictwie drogowym

## medochem

Gama produktów:

- do dezynfekcji rąk i powierzchni
- środki ochronne stosowane na terenach zielonych

## thermochem

Linia produktów obejmująca termoizolacyjne płynne membrany wpływające na komfort cieplny, ograniczające straty ciepła, odbijające promieniowanie słoneczne.

Nasi technolodzy i doradcy techniczni pomagają w rozwiązywaniu problemów i zawsze służą pomocą.

Tworzymy wyroby wysokiej jakości, realizując tym samym naszą misję: **POZIOM WYŻEJ.**



## SPIS TREŚCI:

5

PRODUKTY POLIMEROWE I MINERALNE



PRODUKTY BITUMICZNE WODNE

9

14

PRODUKTY BITUMICZNE ROZPUSCZALNIKOWE



PRODUKTY EPOKSYDOWE

18

22

PRODUKTY POLIURETANOWE/PIANY



ZMYWACZE I IMPREGNATY

24

28

PRODUKTY UZUPEŁNIAJĄCE



			Izolacja posadzek na gruncie	Izolacja fundamentów	Klejenie płyt styropianowych	Klejenie wełny mineralnej	Gruntowanie podłoża	Izolacja chemoodporna
POLIMEROWO MINERALNE	APF 2K	s. 4	●	●				●
	APF 1K	s. 4	●	●				●
	APF	s. 5						
	PLYNNA FOLIA	s. 5						
	APF GRUNT	s. 6					●	
	FND RENODACH	s. 6						
	RENOWATOR OGRÓD	s. 7						
BITUMICZNE DYSPERSYJNE	DYSPERBIT bit +	s. 7	●	●			●	
	WGA	s. 8	●	●			●	
	WLS	s. 8	●	●	●			
	WLK	s. 9	●	●	●			
	WMP	s. 9						
	WMA	s. 10	●	●	●			
	WMA 2K	s. 10	●	●	●			
	WMA 3K	s. 11	●	●	●			
	WMA 1K	s. 11	●	●	●			
	ODP	s. 12					●	
BITUMICZNE ROZPUSZCZALNIKOWE	RGB	s. 12		●			●	●
	RGB express	s. 13		●			●	
	RDF	s. 13		●				
	RDK	s. 14		●				
	RFN SILVER	s. 14						
	RLP	s. 15				●		
	ROS REPERATOR	s. 15						
	RKS POLIGLUTEX	s. 16		●	●	●		
EPOKSYDOWE	EKF	s. 16						●
	EFU	s. 17						●
	EG	s. 17					●	●
	EM	s. 18						●
	EFP	s. 18					●	
	EFK KAFELNOWA	s. 19					●	
	ELO UVPROTEKT	s. 19						
	EBP	s. 20					●	●
POLIURETANY	PU 70	s. 20						
	PU 50	s. 21						
	BITUM PU	s. 21						

Renowacja pokryć dachowych	Pomieszczenia mokre	Izolacja balkonów	Izolacja tarasów	Uszczelnianie dylatacji, masy zalewowe	Baseny	Oczka wodne	Zbiorniki na nieczystości
	●	●	●		●	●	●
	●					●	
	●	●					
	●						
	●	●	●		●	●	
●							
●							
●							
●							
			●				
			●				
			●				
			●				
●							
●							
●							
●							
	●				●		
	●				●		
		●	●	●		●	●
		●	●			●	●
		●				●	
	●	●					
	●	●					
							●
				●			
				●			
				●			

# IZOCHEM APF 2K

**2 skł. mikrozaprawa uszczelniająca**  
Hydroizolacja o podwyższonych parametrach

SPECYFIKACJA: **PN-EN 14891 // PN-EN 1504-2**

DOSTĘPNE OPAKOWANIA: **10 KG, 20 KG, 32 KG**



#### PRZEZNACZENIE PRODUKTU:

- izolacja tarasów i balkonów
- uszczelnianie zewnętrznych ścian piwnic i fundamentów, szczególnie tych zagrożonych rysami skurczowymi
- hydroizolacja pomieszczeń mokrych
- uszczelnianie pływalni
- uszczelnianie zbiorników: z nieczystościami, na gnojowicę, wysypisk śmieci

#### WYBRANE PARAMETRY TECHNICZNE:

- bardzo elastyczny, mostkujący pęknięcia w bardzo niskiej temperaturze (2,5 mm dla  $-20^{\circ}\text{C}$ )
- pryczepność do podłoża betonowego po starzeniu termicznym  $\geq 2,5$  MPa
- wskaźnik ograniczenia chłonności wody przez beton: 97%

#### ZUŻYCIE:

- ok.  $1,5 \text{ kg/m}^2/1 \text{ mm}$
- izolacja przeciwwilgociowa, gr. 2 mm: ok.  $3,0 \text{ kg/m}^2$
- izolacja przeciwwodna (woda niewywierająca ciśnienia), gr. 2,5 mm: ok.  $3,75 \text{ kg/m}^2$
- izolacja przeciwwodna (woda wywierająca ciśnienie), gr. 3 mm: ok.  $4,5 \text{ kg/m}^2$

#### ZALETY:

- bardzo dobra przyczepność do podłoża
- odporny na działanie wody pod ciśnieniem 0,7 MPa
- wewnątrz i na zewnątrz budynków na powierzchni pionowe i poziome
- można do niego kleić bezpośrednio płytki ceramiczne
- odporny na działanie wody basenowej
- wysoka odporność na ściskanie
- umożliwia odparowanie wilgoci z podłoża
- odporny na agresywne roztwory chemiczne zawarte w ściekach bytowych
- nie zawiera chlorków (nie powoduje korozji stali)
- odporny na promieniowanie UV
- odporny na benzynę i oleje
- przeciwdziała wysalaniu soli siarczanowych oraz ogranicza wnikanie jonów chlorkowych
- hamuje proces karbonatyzacji betonu



ODPORNY NA WODĘ  
POD CIŚNIENIEM



ODPORNY  
NA UV



MOSTKUJE  
PĘKNIĘCIA



CHEMOODPORNY

# IZOCHEM APF 1K

**1 skł. mikrozaprawa uszczelniająca**  
Elastyczna izolacja przeciwwodna

SPECYFIKACJA: **PN-EN 14891 // PN-EN 1504-2**

DOSTĘPNE OPAKOWANIA: **20 KG**



#### PRZEZNACZENIE PRODUKTU:

- hydroizolacja typu wannowego po wewnętrznej stronie przegrody (przeciwko wilgoci wnikającej z zewnątrz)
- wykonywanie izolacji poziomej, szczególnie tam, gdzie nie można jej wykonać z materiałów rolowych (przerwy robocze w konstrukcjach monolitycznych)
- wykonywanie przeciwwilgociowych i przeciwwodnych izolacji podziemnych elementów budynków i budowli, zarówno w starym jak i nowym budownictwie
- uszczelnianie zbiorników

#### WYBRANE PARAMETRY TECHNICZNE:

- wskaźnik ograniczenia chłonności wody przez beton: 96%
- pryczepność powłoki do betonu metodą „pull off”:  $\geq 3,0$  MPa
- odporność na wodę pod ciśnieniem: 1,0 MPa
- przepuszczalność pary wodnej: 3,1 m

#### ZUŻYCIE:

- ok.  $1,5 \text{ kg/m}^2/1 \text{ mm}$
- izolacja przeciwwilgociowa, gr. 2 mm: ok.  $3,0 \text{ kg/m}^2$
- izolacja przeciwwodna (woda niewywierająca ciśnienia), gr. 2,5 mm: ok.  $3,75 \text{ kg/m}^2$
- izolacja przeciwwodna (woda wywierająca ciśnienie), gr. 3 mm: ok.  $4,5 \text{ kg/m}^2$

#### ZALETY:

- umożliwia swobodne odprowadzenie pary wodnej z zawilgoconych konstrukcji
- odporny na negatywne parcie wody
- na zewnątrz i wewnątrz budynków, na powierzchni poziome i pionowe
- do powłoki można bezpośrednio przyklejać płytki ceramiczne, można ją malować lub tynkować
- hamuje proces karbonatyzacji betonu
- odporny na chemiczne roztwory agresywne
- odporny na benzynę i oleje
- przeciwdziała wysalaniu soli siarczanowych oraz ogranicza wnikanie jonów chlorkowych
- odporny na działanie ścieków bytowych i wody basenowej



WODOSZCZELNY



WEWNĄTRZ/  
NA ZEWNĄTRZ



CHEMOODPORNY



PAROPRZEPUSZCZALNY

# IZOCHEM **APF**

## Płynna folia

Izolacja na bazie dyspersji polimerowej, nieprzepuszczająca wody (rodzaj DM, klasa O1)

SPECYFIKACJA: **PN-EN 14891**

DOSTĘPNE OPAKOWANIA: **5 KG, 10 KG**



### PRZEZNACZENIE PRODUKTU:

- wykonywanie izolacji przeciwwilgociowych wewnątrz budynków pod okładziny ceramiczne, na ścianach i podłogach
- uszczelnianie pomieszczeń o dużej intensywności zawilgocenia np. łazienek, toalet, pralni, kuchni
- uszczelnianie balkonów pod okładziny ceramiczne

### WYBRANE PARAMETRY TECHNICZNE:

- przyczepność powłoki do betonu metodą „pull off”:  $\geq 2,0$  MPa
- przepuszczalność pary wodnej:  $S_d 4,3 \div 5,28$  m
- odporność na powstawanie rys w podłożu: do 2 mm

### ZUŻYCIE:

- ok. 1,2-1,5 kg/m<sup>2</sup>/1 mm

### ZALETY:

- wysoce elastyczny, mostkujący pęknięcia
- bardzo dobra przyczepność do podłoża
- może być stosowany na powierzchnie pionowe i poziome
- umożliwia odparowanie wody z zawilgoconej konstrukcji (ma niski opór dyfuzyjny pary wodnej)
- tworzy powłokę o bardzo dobrej przyczepności dla klejów do okładzin ceramicznych
- nie zawiera rozpuszczalników



OGRZEWANIE  
PODŁOGOWE



PAROPRZEPUSZCZALNY



ELASTYCZNY



WENIĄTRZ /  
NAZEWIĄTRZ

# IZOCHEM **PŁYNNNA FOLIA**

## Folia do izolacji pomieszczeń mokrych

Wewnętrzna izolacja podpłytkowa

SPECYFIKACJA: **PN-EN 14891**

DOSTĘPNE OPAKOWANIA: **1,5 KG; 4,5 KG**



### PRZEZNACZENIE PRODUKTU:

- wykonywanie izolacji przeciwwilgociowych wewnątrz budynków pod okładziny ceramiczne na ścianach i podłogach
- uszczelnianie pomieszczeń o dużej intensywności zawilgocenia np. łazienek, toalet, pralni, kuchni

### WYBRANE PARAMETRY TECHNICZNE:

- przyczepność powłoki do betonu metodą „pull off”:  $\geq 2,0$  MPa
- obciążanie powłoki ruchem pieszych: już po ok. 24 h
- przyklejanie okładziny ceramicznej: po ok. 24 h

### ZUŻYCIE:

- ok. 1,2-1,4 kg/m<sup>2</sup>/1 mm

### ZALETY:

- bardzo dobra przyczepność do podłoża
- może być stosowany na powierzchnie pionowe i poziome
- umożliwia odparowanie wody z zawilgoconej konstrukcji (ma niski opór dyfuzyjny pary wodnej)
- tworzy powłokę o bardzo dobrej przyczepności dla klejów do okładzin ceramicznych
- nie zawiera rozpuszczalników



OGRZEWANIE  
PODŁOGOWE



POMIESZCZENIA  
MOKRE



ŚCIANY  
/ PODŁOGI



GOTOWY  
DO UŻYCIA

# IZOCHEM APF GRUNT

## Emulsja gruntująca

Dyspersja na bazie żywicy akrylowej

SPECYFIKACJA: PN-C- 81907

DOSTĘPNE OPAKOWANIA: 1 L



### PRZEZNACZENIE PRODUKTU:

- do impregnacji i wzmocnienia podłoża cementowych, cementowo wapiennych, gipsowych, gipsowo-kartonowych itp.
- idealnie sprawdzi się jako podkład pod IZOHEM APF i IZOHEM PŁYNNĄ FOLIA

### WYBRANE PARAMETRY TECHNICZNE:

- zawartość suchej pozostałości: 12%
- temperatura podczas aplikacji i schnięcia: od +5°C do +25°C

### ZUŻYCIE:

- 0,05-0,2 l/m<sup>2</sup>

### ZALETY:

- wysoka zawartość suchej masy
- głęboko penetrujący
- zmniejsza zużycie izolacji
- obniża i wyrównuje chłonność podłoża
- poprawia przyczepność płynnych folii
- zapobiega pyleniu podłoża



ZMNIJSZA  
CHŁONNOŚĆ



GŁĘBOKO  
PENETRUJĄCY



SILNY  
W DZIAŁANIU



ŚCIANY /  
PODŁOŻA

# IZOCHEM FND RENODACH

## Folia na dach

Renowacyjna powłoka ochronna

SPECYFIKACJA: PN-C- 81907

DOSTĘPNE OPAKOWANIA: 10 KG



### PRZEZNACZENIE PRODUKTU:

- ochronno-dekoracyjne wykonywanie powłok: dachówek betonowych i ceramicznych, pap, gontów papowych, eternitu, onduliny, blachodachówki, blachy ocynkowanej, stabilnych powłok smołowych
- malowanie betonowych i drewnianych elementów małej architektury, gazonów, pergol, czap kominowych, ogrodzeń itp.

### WYBRANE PARAMETRY TECHNICZNE:

- przyczepność po starzeniu termicznym:  $\geq 2,0$  MPa
- przyczepność po kondycjonowaniu w wodzie:  $\geq 1,0$  MPa
- przyczepność do stali:  $\geq 2,0$  MPa
- przepuszczalność pary wodnej: 4,30 m ÷ 5,28 m
- mostkowanie rys: do 3 mm
- odbicie promieniowania słonecznego: ok. 90%

### ZUŻYCIE:

- podłoża z pap asfaltowych: ok. 0,8-1,0 kg/m<sup>2</sup>
- podłoża z blachy, drewna i betonu (o równej powierzchni): ok. 0,4 kg/m<sup>2</sup>

### KOLORY:

- ceglasty, brązowy (RAL 8016), szary (RAL 7045), grafit (RAL 7024), biały (RAL 9016)

### ZALETY:

- poprawia wynik energetyczny budynku
- wysoce elastyczny, mostkujący pęknięcia
- bardzo dobra przyczepność do podłoża
- odporny na starzeniowe działanie UV
- może być stosowany na powierzchni pionowe i poziome
- nie zawiera rozpuszczalników
- polecany pod fotowoltaikę



ODBIJA PROMIENIE  
SŁONECZNE



POD  
FOTOWOLTAIKĘ



MOSTKUJE  
PĘKNIĘCIA



ODPORNY  
NA UV

# IZOCHEM RENOWATOR OGRÓD

## Elastyczna powłoka ochronna

Renowacja obiektów architektury ogrodowej

SPECYFIKACJA: PN-C-81907

DOSTĘPNE OPAKOWANIA: 5 KG



### PRZEZNACZENIE PRODUKTU:

- wykonywanie ochronno-dekoracyjnej powłoki na powierzchniach betonowych, drewnianych i metalowych
- malowanie elementów małej architektury, gazonów, pergol, czap kominowych, ogrodzeń

### WYBRANE PARAMETRY TECHNICZNE:

- przyczepność po starzeniu termicznym:  $\geq 2,0$  MPa
- przyczepność po kondycjonowaniu w wodzie:  $\geq 1,0$  MPa
- przyczepność do stali:  $\geq 2,0$  MPa
- przepuszczalność pary wodnej:  $4,30 \text{ m} \div 5,28 \text{ m}$
- mostkowanie rys: do 3 mm

### ZUŻYCIE:

- podłoża z blachy, drewna i betonu (o równej powierzchni): ok.  $0,4 \text{ kg/m}^2$
- podłoża z pap asfaltowych: ok.  $0,8\text{-}1,0 \text{ kg/m}^2$

### KOLORY:

- ceglasty, brązowy (RAL 8016), szary (RAL 7045), grafit (RAL 7024), biały (RAL 9016)

### ZALETY:

- wysoce elastyczny, mostkujący pęknięcia
- bardzo dobra przyczepność do podłoża
- odporny na starzenie i działanie UV
- na powierzchni pionowej i poziomej
- nie zawiera rozpuszczalników
- odporny na mycie



ODPORNY  
NA UV



MOSTKUJE  
PĘKNIĘCIA



ODPORNY  
NA MYCIE



ZROBISZ  
TO SAM



# IZOCHEM DYSPERBIT bit+

## Masa asfaltowo-kauzukowa

Wodna dyspersja asfaltowa modyfikowana SBS

SPECYFIKACJA: PN-B-24000

DOSTĘPNE OPAKOWANIA: 10 KG, 20 KG



### PRZEZNACZENIE PRODUKTU:

- wykonywanie izolacji przeciwwilgociowych podziemnych części budynków i budowli oraz posadzek na gruncie
- gruntowanie podłoża po rozcieńczeniu wodą od 1:1 do 1:2
- wykonywanie bezspoinowych pokryć dachowych zbrojonych tkaninami technicznymi
- renowacja i konserwacja pokryć dachowych
- wykonywanie bezspoinowych pokryć dachowych na podkładzie z jednej warstwy papy

### WYBRANE PARAMETRY TECHNICZNE:

- wysoka zawartość asfaltu w wyrobie
- tiksotropowa konsystencja

### ZUŻYCIE:

- gruntowanie podłoża mineralnych: 0,2 kg/m<sup>2</sup>
- gruntowanie wełny mineralnej: min. 0,8 kg/m<sup>2</sup>
- izolacja przeciwwilgociowa: 1,5 kg/m<sup>2</sup>/1 mm grubości powłoki (sucha pozostałość), wymagana grubość: 2 mm
- renowacja pokryć papowych: 0,5 kg/m<sup>2</sup>/warstwa
- bezspoinowe pokrycia dachowe: 0,7-1,0 kg/m<sup>2</sup>/warstwa

### ZALETY:

- bezpieczny w kontakcie ze styropianem
- na suche i wilgotne podłoże
- bardzo dobra przyczepność do podłoża mineralnych oraz papy
- nie spływa z pionowych powierzchni
- modyfikowany SBS



FORMUŁA  
ŻELOWA



MODYFIKOWANY  
SBS



DACHY/  
FUNDAMENTY



PION  
/POZIOM

# IZOCHEM WGA

## Koncentrat gruntu anionowego

Grunt modyfikowany SBS

SPECYFIKACJA: PN-B-24002

DOSTĘPNE OPAKOWANIA: 10 L



### PRZEZNACZENIE PRODUKTU:

- gruntowanie podłoża mineralnych (również o zmniejszonej nasiąkliwości – np. beton wodoszczelny) pod izolację z mas bitumicznych
- gruntowanie pod papy zgrzewalne i samoprzylepne
- wykonywanie izolacji przeciwwilgociowych

### WYBRANE PARAMETRY TECHNICZNE:

- wysoka zawartość asfaltu w wyrobie
- odporność na deszcz po ok. 5 h

### ZUŻYCIE:

- gruntowanie podłoża mineralnych: ok. 0,2 l/m<sup>2</sup>
- izolacja przeciwwilgociowa: ok. 1,5 l/m<sup>2</sup>/1 mm grubości powłoki (sucha pozostałość)

### ZALETY:

- szybkooschnący
- bardzo dobra przyczepność do podłoża nasiąkliwych i nienasiąkliwych
- na suche i wilgotne podłoże
- bezpieczny w kontakcie ze styropianem
- bardzo wydajny



KONCENTRAT



NA BETON  
WODOSZCZELNY



POD PAPY  
ZGRZEWALNE



APLIKACJA  
NATRYSIEM

# IZOCHEM WLS

## Klej do płyt XPS i EPS

Wodny lepek do styropianu i styroduru

SPECYFIKACJA: PN-B-24000

DOSTĘPNE OPAKOWANIA: 20 KG



### PRZEZNACZENIE PRODUKTU:

- przyklejanie płyt polistyrenowych EPS i XPS
- wykonywanie izolacji przeciwwilgociowych i przeciwwodnych średnich podziemnych części budynków i budowli
- wykonywanie izolacji posadzek na gruncie w piwnicach i garażach

### WYBRANE PARAMETRY TECHNICZNE:

- wytrzymałość na rozciąganie siłą prostopadłą beton/styrodur:  $\geq 260$  kPa
- wytrzymałość rozciąganie siłą prostopadłą beton/styropian:  $\geq 180$  kPa
- odporność na deszcz po ok. 5 h

### ZUŻYCIE:

- klejenie styropianu: ok.  $1,0$  kg/m<sup>2</sup>
- izolacja przeciwwilgociowa: ok.  $2,4$  kg/m<sup>2</sup>
- izolacja przeciwwodna typu średniego: ok.  $3,6$  kg/m<sup>2</sup>

### ZALETY:

- wysoka siła klejenia
- posiada bardzo dobrą przyczepność do podłoży mineralnych
- może być stosowany na suche i wilgotne podłoże
- zbrojony włóknami, tworzy powłokę o dużej odporności na spękania
- nie spływa z pionowych powierzchni
- modyfikowany SBS



SIŁA KLEJENIA  
 $\geq 260$  KPA



KLEJ  
/ IZOLACJA



MODYFIKOWANY  
SBS



DŁUGI CZAS  
OTWARTY

# IZOCHEM WLK

## Klej do styropianu EPS

Wodny lepek do płyt styropianowych

SPECYFIKACJA: PN-B-24000

DOSTĘPNE OPAKOWANIA: 20 KG



### PRZEZNACZENIE PRODUKTU:

- przyklejanie płyt styropianowych EPS
- wykonywanie izolacji przeciwwilgociowych i przeciwwodnych średnich podziemnych części budowli
- wykonywanie izolacji posadzek na gruncie w piwnicach i garażach

### WYBRANE PARAMETRY TECHNICZNE:

- wytrzymałość na rozciąganie siłą prostopadłą beton/styropian  $\geq 180$  kPa
- odporność na deszcz po ok. 6 h

### ZUŻYCIE:

- klejenie styropianu: ok.  $1,0$  kg/m<sup>2</sup>
- izolacja przeciwwilgociowa: ok.  $2,4$  kg/m<sup>2</sup>
- izolacja przeciwwodna typu średniego: ok.  $3,6$  kg/m<sup>2</sup>

### ZALETY:

- bardzo dobra przyczepność do podłoży mineralnych
- na suche i wilgotne podłoże
- tworzy powłokę o dużej odporności na spękania
- nie spływa z pionowych powierzchni
- modyfikowany SBS



SIŁA KLEJENIA  
 $\geq 180$  KPA



KLEJ  
/ IZOLACJA



MODYFIKOWANY  
SBS



DŁUGI CZAS  
OTWARTY

# IZOCHEM WMP

## Renowacyjna powłoka na dach

Masa do wykonywania samodzielnych powłok

SPECYFIKACJA: **PN-B-24000**

DOSTĘPNE OPAKOWANIA: **20 KG**



### PRZEZNACZENIE PRODUKTU:

- renowacja i konserwacja pokryć dachowych z pap zgrzewalnych i tradycyjnych
- wykonywanie bezspoinowych pokryć dachowych zbrojonych tkaninami technicznymi
- wykonywanie bezspoinowych pokryć dachowych na podkładzie z jednej warstwy papy

### WYBRANE PARAMETRY TECHNICZNE:

- wysoka zawartość asfaltu w wyrobie
- emulsja o wysokiej stabilności

### ZUŻYCIĘ:

- gruntowanie podłoża mineralnych: ok. 0,2 kg/m<sup>2</sup>
- pokrycia dachowe: ok. 0,5 kg/m<sup>2</sup>/warstwa
- wtapienie włókien: ok. 2,5 kg/m<sup>2</sup>

### ZALETY:

- tworzy powłokę odporną na spękania dzięki włóknom zbrojącym
- bezpieczny w kontakcie ze styropianem
- na suche i lekko wilgotne podłoże
- modyfikowany SBS
- tiksotropowa konsystencja, nie spływa z powierzchni pionowych
- odporny na działanie czynników atmosferycznych



FORMUŁA  
ŻELOWA



MODYFIKOWANY  
SBS



APLIKACJA  
NATRYSKIEM



ZROBISZ  
TO SAM

# IZOCHEM WMA

## 1 skł. masa KMB

Masa asfaltowa modyfikowana polimerami typu PMBC do izolacji wodochronnych

SPECYFIKACJA: **PN-EN 15814**

DOSTĘPNE OPAKOWANIA: **20 KG**



### PRZEZNACZENIE PRODUKTU:

- wykonywanie izolacji przeciwwodnych i przeciwwilgociowych podziemnych części budynków i budowli
- izolacja posadzek na gruncie w piwnicach i garażach
- wykonywanie warstw paroizolacji (tarasy, stropodachy)
- przyklejanie płyt ociepleniowych EPS i XPS

### WYBRANE PARAMETRY TECHNICZNE:

- wodoszczelność: W2B
- zdolność do mostkowania rys: CB2
- odporność na ściskanie: C1

### ZUŻYCIĘ:

- izolacja przeciwwilgociowa, grubość warstwy 2 mm: 3,0 kg/m<sup>2</sup>
- izolacja przeciwwodna (woda zalegająca/napierająca woda opadowa), grubość warstwy 3 mm: 4 kg/m<sup>2</sup>
- izolacja przeciwwodna (woda wywierająca ciśnienie), grubość warstwy 4 mm: 5 kg/m<sup>2</sup>
- klejenie styropianu: ok. 1,0 kg/m<sup>2</sup>

### ZALETY:

- odporny na wszystkie agresywne substancje występujące naturalnie w gruncie
- gotowy do użycia
- na suche i wilgotne podłoża
- tworzy powłokę o dużej odporności na spękania (zbrojony włóknami)
- bezpieczny w kontakcie ze styropianem
- nie spływa z pionowych powierzchni
- bardzo dobra przyczepność do podłoża mineralnych



MOSTKUJE  
PĘKNIĘCIA



WODOSZCZELNY



PAROIZOLACJA



DŁUGI CZAS  
OTWARTY

# IZOCHEM WMA 1K

## 1 skł. masa KMB z dodatkiem polistyrenu

Masa asfaltowa modyfikowana polimerami typu PMBC do izolacji wodochronnych

SPECYFIKACJA: PN-EN 15814

DOSTĘPNE OPAKOWANIA: 20 L



### PRZEZNACZENIE PRODUKTU:

- wykonywanie izolacji przeciwwodnych i przeciwwilgociowych podziemnych części budynków i budowli
- izolacja posadzek na gruncie w piwnicach i garażach
- wykonywanie warstw paroizolacji (tarasy, stropodachy)
- przyklejanie płyt ociepleniowych EPS i XPS

### WYBRANE PARAMETRY TECHNICZNE:

- wodoszczelność: W2B
- zdolność do mostkowania rys: CB2
- odporność na ściskanie: C1

### ZUŻYCIE:

- izolacja przeciwwilgociowa, grubość warstwy 3 mm: 3,5 l/m<sup>2</sup>
- izolacja przeciwwodna (woda zalegająca/napierająca woda opadowa), grubość warstwy 4 mm: 4,5 l/m<sup>2</sup>
- izolacja przeciwwodna (woda wywierająca ciśnienie), grubość warstwy 4-5 mm: 6 l/m<sup>2</sup>

### ZALETY:

- sfery polistyrenowe ułatwiają nałożenie odpowiedniej grubości warstwy
- na suche i wilgotne podłoża
- bezpieczny w kontakcie ze styropianem
- nie spływa z pionowych powierzchni
- bardzo dobra przyczepność do podłoży mineralnych



WODOSZCZELNY



PAROIZOLACJA



BEZ WKŁADKI  
ZBROJĄCEJ



DLUGI CZAS  
OTWARTY

# IZOCHEM WMA 2K

## 2 skł. masa KMB

Masa anionowa modyfikowana polimerami typu PMBC do izolacji wodochronnych

SPECYFIKACJA: PN-EN 15814

DOSTĘPNE OPAKOWANIA: 30 KG



### PRZEZNACZENIE PRODUKTU:

- wykonywanie izolacji przeciwwodnych i przeciwwilgociowych podziemnych części budynków i budowli
- izolacja posadzek na gruncie w piwnicach i garażach
- wykonywanie warstw paroizolacji (tarasy, stropodachy)
- przyklejanie płyt ociepleniowych EPS i XPS

### WYBRANE PARAMETRY TECHNICZNE:

- wodoszczelność: W2B
- zdolność do mostkowania rys: CB2
- odporność na ściskanie: C2B

### ZUŻYCIE:

- izolacja przeciwwilgociowa, grubość warstwy 2 mm: 2,5 kg/m<sup>2</sup>
- izolacja przeciwwodna (woda zalegająca/napierająca woda opadowa), grubość warstwy 3 mm: 4,0 kg/m<sup>2</sup>
- izolacja przeciwwodna (woda wywierająca ciśnienie), grubość warstwy 4-5 mm: 5 kg/m<sup>2</sup>
- klejenie styropianu: ok. 1,0 kg/m<sup>2</sup>

### ZALETY:

- tworzy barierę antyradonową
- nie wymaga wkładki zbrojącej
- składnik syпки przyspiesza proces wiązania
- tworzy powłokę o dużej odporności na spękania (zbrojony włóknami)
- bezpieczny w kontakcie ze styropianem
- nie spływa z pionowych powierzchni
- bardzo dobra przyczepność do podłoży mineralnych



OCHRONA  
ANTYRADONOWA



WODOSZCZELNY



PAROIZOLACJA



BEZ WKŁADKI  
ZBROJĄCEJ

# IZOCHEM WMA 3K

## 2 skł. masa KMB z dodatkiem polistyrenu

Masa anionowa modyfikowana polimerami typu PMBC do izolacji wodochronnych

SPECYFIKACJA: PN-EN 15814

DOSTĘPNE OPAKOWANIA: 30 L



### PRZEZNACZENIE PRODUKTU:

- wykonywanie izolacji przeciwwodnych i przeciwwilgociowych podziemnych części budynków i budowli
- izolacja posadzek na gruncie w piwnicach i garażach
- wykonywanie warstw paroizolacji (tarasy, stropodachy)
- przyklejanie płyt ociepleniowych EPS i XPS

### WYBRANE PARAMETRY TECHNICZNE:

- wodoszczelność: W2B
- zdolność do mostkowania rys: CB2
- odporność na ściskanie: C2B

### ZUŻYCIE:

- izolacja przeciwwilgociowa, grubość warstwy 3 mm: 3,5 l/m<sup>2</sup>
- izolacja przeciwwodna (woda zalegająca/napierająca woda opadowa), grubość warstwy 4 mm: 4,5 l/m<sup>2</sup>
- izolacja przeciwwodna (woda wywierająca ciśnienie), grubość warstwy 4-5 mm: 6 l/m<sup>2</sup>

### ZALETY:

- sfery polistyrenowe zawarte w masie ułatwiają nałożenie odpowiedniej grubości warstwy
- na suche i wilgotne podłoża
- składnik sypki przyspiesza proces wiązania
- tworzy powłokę odporną na spękania dzięki włóknom zbrojącym
- bezpieczny w kontakcie ze styropianem
- nie spływa z pionowych powierzchni
- bardzo dobra przyczepność do podłoży mineralnych



WODOSZCZELNY



MOSTKUJE  
PĘKNIĘCIA



PAROIZOLACJA



LATWA  
W APLIKACJI

# IZOCHEM OCHRONA DREWNA PRZED PRÓCHNICĄ

## Powłoka zabezpieczająca drewno

Elastyczna powłoka stanowiąca barierę dla wilgoci elementów zagłębionych w gruncie

DOSTĘPNE OPAKOWANIA: 3 L



### PRZEZNACZENIE PRODUKTU:

- ochrona powierzchni drewnianych mających bezpośredni kontakt z gruntem
- zabezpieczanie słupków, płotów, parkanów, pergoli, huštawek, ławek

### WYBRANE PARAMETRY TECHNICZNE:

- czas między nanoszeniem poszczególnych warstw: ok. 5 h
- odporność na deszcz: po ok. 5 h
- temperatura produktu: od +5°C do +25°C

### ZUŻYCIE:

- ok. 0,2 l/m<sup>2</sup>

### ZALETY:

- tworzy elastyczną powłokę
- chroni przed oddziaływaniem wilgoci
- odporny na działanie agresywnych związków organicznych zawartych w gruncie



ZROBISZ  
TO SAM



GLEBOKO  
PENETRUJĄCY



PODZIEMNE  
ELEMENTY



OCHRONA  
5  
LAT

# IZOCHEM RGB

## Rozpuszczalnikowy grunt bitumiczny

Modyfikowany SBS roztwór asfaltowy do gruntowania

SPECYFIKACJA: IBDIM-KOT-2025/1098, PN-B-24620

DOSTĘPNE OPAKOWANIA: 10 L, 20 L



### PRZEZNACZENIE PRODUKTU:

- gruntowanie podłoża mineralnych pod izolację z mas bitumicznych rozpuszczalnikowych na zewnątrz obiektów
- gruntowanie podłoża mineralnego pod papy grzewalne, samoprzylepne i tradycyjne
- konserwacja skorodowanych powierzchni betonowych (przeciwdziała dalszemu procesowi korozji)
- wykonywanie powłok antykorozyjnych na elementach metalowych
- gruntowanie wełny mineralnej pod papy grzewalne i samoprzylepne
- wykonywanie izolacji przeciwwilgociowych podziemnych części budynków i budowli

### WYBRANE PARAMETRY TECHNICZNE:

- czas schnięcia: nie dłuższy niż 6 h
- głębokość penetracji: do 5 mm

### ZUŻYCIĘ:

- gruntowanie podłoża mineralnych: ok. 0,2-0,3 l/m<sup>2</sup>
- gruntowanie wełny mineralnej: 0,9-1,2 l/m<sup>2</sup>
- wykonywanie powłoki przeciwwilgociowej: ok. 0,2-0,3 l/m<sup>2</sup>/warstwa, ilość warstw: 2-3

### ZALETY:

- bardzo dobra przyczepność do podłoża mineralnych i papy
- doskonała penetracja w głąb izolowanych powierzchni
- na suche i lekko wilgotne podłoże
- tworzy powłokę odporną na działanie czynników atmosferycznych
- posiada Krajową Ocenę Techniczną IBDiM do zastosowania do podziemnych części obiektów mostowych i tuneli



ZMNIESZA  
CHŁONNOŚĆ



MODYFIKOWANY  
SBS



GOTOWY  
DO UŻYCIA



POD PAPY  
ZGRZEWALNE

# IZOCHEM RGB express

## Szybki grunt bitumiczny

Głębokopenetrujący rozpuszczalnikowy modyfikowany SBS roztwór asfaltowy do gruntowania

SPECYFIKACJA: IBDIM-KOT-2025/1098, PN-B-24620

DOSTĘPNE OPAKOWANIA: 5 L, 20 L



### PRZEZNACZENIE PRODUKTU:

- gruntowanie powierzchni pod papy asfaltowe i asfaltowo-polimerowe, grzewalne i samoprzylepne oraz powłoki bitumiczne rozpuszczalnikowe
- gruntowanie podłoża mineralnych na zewnątrz
- wykonywanie izolacji przeciwwilgociowych podziemnych części budynków i budowli
- wykonywanie powłok antykorozyjnych na elementach metalowych
- zabezpieczanie elementów drewnianych i metalowych zagłębionych w gruncie

### WYBRANE PARAMETRY TECHNICZNE:

- czas schnięcia dla warunków znormalizowanych: ok. 30 min
- głębokość penetracji: do 10 mm

### ZUŻYCIĘ:

- gruntowanie: ok. 0,2-0,3 l/m<sup>2</sup>
- wykonywanie powłoki przeciwwilgociowej: ok. 0,2 – 0,3 l/m<sup>2</sup>/warstwa, ilość warstw: 2-3

### ZALETY:

- przyspieszony czas schnięcia
- doskonale penetruje w głąb izolowanych powierzchni
- na suche i lekko wilgotne podłoże
- bardzo dobra przyczepność do podłoża mineralnych i papy
- powłoka odporna na działanie czynników atmosferycznych
- posiada Krajową Ocenę Techniczną IBDiM do zastosowania do podziemnych części obiektów mostowych i tuneli



GLEBOKO  
PENETRUJĄCY



SZYBKOSCHNĄCY  
30 MIN.



NA SUCHE / WILGOTNE  
PODOŁOŻE



POD PAPY  
ZGRZEWALNE

# IZOCHEM RDF

## Powłoka izolacyjna

Modyfikowana SBS rozpuszczalnikowa masa asfaltowa do hydroizolacji dachów i fundamentów

SPECYFIKACJA: **IBDIM-KOT-2025/1098, PN-B-24620**

DOSTĘPNE OPAKOWANIA: **20 KG**



### PRZEZNACZENIE PRODUKTU:

- wykonywanie izolacji przeciwwilgociowych i wodochronnych podziemnych części budynków i budowli
- do stosowania na obiektach inżynierskich w budownictwie komunikacyjnym
- konserwacja i renowacja papowych pokryć dachowych
- wykonywanie samodzielnych powłok hydroizolacyjnych bezpapowych i na podkładzie z papy

### WYBRANE PARAMETRY TECHNICZNE:

- czas między nanoszeniem poszczególnych warstw: ok. 24 h
- odporność na deszcz: po ok. 12 h

### ZUŻYCIE:

- wykonywanie powłoki przeciwwilgociowej: ok. 0,7 kg/m<sup>2</sup>/warstwa, ilość warstw: 2
- konserwacja pokrycia papowego: ok. 0,7 kg/m<sup>2</sup> /warstwa, ilość warstw: min. 2

### ZALETY:

- modyfikowany SBS
- bardzo dobra przyczepność do podłoży mineralnych
- odporny na wszystkie agresywne substancje występujące naturalnie w gruncie wg PN-EN 206-1
- nie spływa z powierzchni pionowych
- posiada Krajową Ocenę Techniczną IBDiM do zastosowania do podziemnych części obiektów mostowych i tuneli



WODOSZCZELNY



MODYFIKOWANY  
SBS



FORMUŁA  
ŻELOWA



DACHY  
/ FUNDAMENTY

# IZOCHEM RDK

## Masa do konserwacji dachów

Konserwacja i renowacja pap asfaltowych

SPECYFIKACJA: **PN-B-24620**

DOSTĘPNE OPAKOWANIA: **10 KG, 20 KG**



### PRZEZNACZENIE PRODUKTU:

- konserwacja i renowacja papowych pokryć dachowych
- wykonywanie samodzielnych powłok hydroizolacyjnych bezpapowych i na podkładzie z papy
- wykonywanie izolacji przeciwwilgociowych i wodochronnych podziemnych części budynków i budowli

### WYBRANE PARAMETRY TECHNICZNE:

- czas schnięcia: ok. 24 h
- pozostałość suchej masy: ≥ 80%
- nie zawiera wypełniacza

### ZUŻYCIE:

- wykonywanie powłoki przeciwwilgociowej: ok. 0,3 - 0,4 kg/m<sup>2</sup>/warstwa, ilość warstw: 2
- konserwacja pokrycia papowego: ok. 0,3-0,4 kg/m<sup>2</sup>/warstwa, ilość warstw: 2

### ZALETY:

- modyfikowany SBS
- tworzy powłokę o dużej odporności na spękania
- na suche i lekko wilgotne podłoża
- uzupełnia utratę masy bitumicznej i uelastycznia papę
- bardzo dobra przyczepność do podłoży mineralnych i papy
- gotowy do użycia



WODOSZCZELNY



MODYFIKOWANY  
SBS



GLEBOKO  
PENETRUJĄCY



ODPORNY  
NA UV

# IZOCHEM RFN SILVER

## Masa asfaltowo-aluminiowa

Powłoka izolacyjno-dekoracyjna w kolorze srebrnym

SPECYFIKACJA: PN-B-24004

DOSTĘPNE OPAKOWANIA: 5 L, 20 L



### PRZEZNACZENIE PRODUKTU:

- wykonywanie powłoki odbijającej promienie słoneczne na pokryciach z pap asfaltowych, blachy ocynkowanej lub eternitu
- do stosowania również na obróbki blacharskie z blachy ocynkowanej

### WYBRANE PARAMETRY TECHNICZNE:

- czas schnięcia: max. 60 min
- dopuszczalna temperatura produktu: od +15°C do +25°C

### ZUŻYCIE:

- 0,15 - 0,3 l/m<sup>2</sup>/warstwa, ilość warstw: 1 lub 2

### ZALETY:

- odbija promienie słoneczne, znacząco zmniejsza nagrzewanie powierzchni dachu
- bardzo dobra przyczepność do betonu, papy, blachy
- tworzy powłokę odporną na działanie czynników atmosferycznych
- odporna na starzenie i działanie UV
- pełni rolę warstwy renowacyjnej w przypadku starych pokryć



OBNIŻA  
TEMPERATURĘ



ODPORNY  
NA UV



POD  
FOTOWOLTAIKĘ



APLIKACJA  
NATRYSKIEM

# IZOCHEM RLP

## Rozpuszczalnikowy lepek do papy

Lepik do przyklejania pap asfaltowych

SPECYFIKACJA: PN-B-24620

DOSTĘPNE OPAKOWANIA: 5 KG, 10 KG, 20 KG



### PRZEZNACZENIE PRODUKTU:

- wykonywanie samodzielnych powłok wodoszczelnych
- przyklejanie papy asfaltowej do podłoża betonowego
- sklejanie warstw papy asfaltowej przy wykonywaniu wielowarstwowych izolacji
- przyklejanie płyt z wełny mineralnej w pokryciach dachowych

### WYBRANE PARAMETRY TECHNICZNE:

- zdolność klejenia: powyżej 300 N
- szybki czas klejenia, przyczepność początkowa: już po 6 h

### ZUŻYCIE:

- klejenie pap: ok. 0,6 - 1,0 kg/m<sup>2</sup>
- klejenie wełny mineralnej: min. 1,3 kg/m<sup>2</sup>
- wykonywanie hydroizolacji: ok. 0,6 - 1,0 kg/m<sup>2</sup>/warstwa, ilość warstw: 2 lub 3

### ZALETY:

- bardzo dobra przyczepność do papy i zagruntowanych podłoży mineralnych
- doskonałe właściwości klejące
- modyfikowany SBS
- odporny na słabe kwasy, zasady i agresywne związki obecne w gruncie
- konsystencja ułatwiająca aplikację
- gotowy do użycia



SIŁA KLEJENIA  
≥ 300 N



MODYFIKOWANY  
SBS



FORMUŁA  
ŻELOWA



PIÓW/  
POZIOM

# IZOCHEM RKS POLIGLUTEX

## Profesjonalny klej do ociepleń

Klej asfaltowy na bazie rozpuszczalników odaromatyzowanych (bezpiecznych w kontakcie ze styropianem)

SPECYFIKACJA: PN-B-24620

DOSTĘPNE OPAKOWANIA: 15 KG



### PRZEZNACZENIE PRODUKTU:

- w pokryciach dachowych klejenie płyt styropianowych EPS, XPS, szkła piankowego do podłoży betonowych, z blach trapezowych oraz do istniejącego pokrycia papowego
- klejenie płyt ocieplających jednostronnie i dwustronnie laminowanych papą do podłoży mineralnych i bitumicznych
- klejenie płyt ze szkła piankowego między sobą
- sklejanie warstw papy asfaltowej przy wykonywaniu wielowarstwowych izolacji pokryć dachowych
- wykonywanie izolacji przeciwwilgociowych i przeciwwodnych fundamentów

### WYBRANE PARAMETRY TECHNICZNE:

- odporność na deszcz: po ok. 12 h
- zdolność klejenia papy do papy: powyżej 240 N
- przyczepność do betonu: powyżej 0,5 MPa

### ZUŻYCIE:

- klejenie ociepleń: ok. 0,6-0,8 kg/m<sup>2</sup>
- klejenie pap: ok. 0,8-1,0 kg/m<sup>2</sup>
- izolacja przeciwwilgociowa: ok. 2,8 – 3,2 kg/m<sup>2</sup>, grubość powłoki 2 mm
- izolacja przeciwwodna (bez parcia hydrostatycznego): ok. 4,2 – 4,8 kg/m<sup>2</sup>, grubość powłoki 3 mm
- izolacji przeciwwodnej (woda pod ciśnieniem): ok. 5,6 – 6,4 kg/m<sup>2</sup>, grubość powłoki 4 mm

### ZALETY:

- doskonałe właściwości klejące
- modyfikowany SBS
- bardzo dobra przyczepność do podłoży mineralnych, papy oraz blachy
- odporny na działanie czynników atmosferycznych, wysokich i niskich temperatur
- wyjątkowo odporny na starzenie krótko- i długoterminowe



BEZPIECZNY  
DLA STYROPIANU



SILA KLEJENIA  
≥ 240 N



MODYFIKOWANY  
SBS



WIOSNĄ  
/JESIENIĄ

# IZOCHEM ROS REPERATOR

## Szpachla dekarska uszczelniająco-naprawcza

Szpachla naprawcza na bazie rozpuszczalników odaromatyzowanych

SPECYFIKACJA: PN-B-24620

DOSTĘPNE OPAKOWANIA: 300 ML, 1 KG, 4 KG



### PRZEZNACZENIE PRODUKTU:

- naprawa uszkodzeń i ubytków w pokryciach dachowych (załamania, pęknięcia, szpar, pęcherzy, przecieków itp.)
- uszczelnianie i przyklejanie obróbek blacharskich
- podklejanie pap, gontów bitumicznych
- miejscowe uszczelnienia hydroizolacji (np. do uszczelniania przejść instalacyjnych)

### WYBRANE PARAMETRY TECHNICZNE:

- zdolność klejenia: powyżej 300 N
- przyczepność początkowa: już po 6 h

### ZUŻYCIE:

- ok. 1,5 kg/m<sup>2</sup>/1 mm; ilość warstw: 1-4

### ZALETY:

- do stosowania przez cały rok
- bezpieczny w kontakcie ze styropianem (EPS i XPS)
- tworzy elastyczną powłokę, dodatek włókien zbrojących pozwala na niwelowanie znacznych ruchów podłoża
- można stosować nawet podczas padającego deszczu
- odporny na agresywne substancje znajdujące się w gruncie



SUCHE  
/MOKRE  
/POD WODĄ



TRWALE  
ELASTYCZNY



ZBROJONY  
WŁÓKNAMI



BEZPIECZNY  
DLA STYROPIANU

# IZOCHEM EBP

## 2-skl. epoksydowo-bitumiczna powłoka

Chemoodporna powłoka na powierzchnie betonowe i stalowe

SPECYFIKACJA: PN-C-81916 RODZAJ E

DOSTĘPNE OPAKOWANIA: 7 KG



### PRZEZNACZENIE PRODUKTU:

- ochrona betonu i stali przed wodą oraz substancjami agresywnymi chemicznie
- zabezpieczanie konstrukcji betonowych i elementów stalowych w przemyśle i budownictwie przy klasie ekspozycji XA1, XA2 i XA3
- powłoki ochronne zbiorników balastowych i ściekowych np. w oczyszczalniach ścieków komunalnych i przemysłowych
- zabezpieczanie konstrukcji betonowych w budownictwie hydrotechnicznym śródlądowym i morskim
- do gruntowania konstrukcji stalowych i betonowych

### WYBRANE PARAMETRY TECHNICZNE:

- odporność na deszcz: po ok. 6 godzinach
- zawartość substancji nietłoch: min. 80% wagowo

### ZUŻYCIE:

- gruntowanie: ok. 0,3 kg/m<sup>2</sup>
- warstwa właściwa: ok. 0,6 kg/m<sup>2</sup>

### ZALETY:

- odporny na działanie ścieków, mediów o charakterze kwaśnym lub zasadowym, na działanie wody i atmosfery morskiej oraz przemysłowej
- wytrzymały na obciążenia mechaniczne (ścieranie, uderzenie)
- bardzo dobra przyczepność do podłoża mineralnego i stalowego
- pozbawiony smół węglowych i substancji bitumicznych zawierających benzopiren oraz amin aromatycznych



CHEMOODPORNY



WYTRZYMAŁY  
MECHANICZNIE



ZBIORNIKI  
ŚCIEKOWE



WIADUKTY  
DROGOWE

# IZOCHEM EFP

## 2 skl. farba posadzkowa

Epoksydowa farba o podwyższonej wytrzymałości mechanicznej i chemicznej

SPECYFIKACJA: PN-C-81916 RODZAJ B

DOSTĘPNE OPAKOWANIA: 7 KG



### PRZEZNACZENIE PRODUKTU:

- profesjonalne zabezpieczanie posadzek betonowych, ścian i schodów
- malowanie posadzek narażonych na obciążenia chemiczne i/lub mechaniczne np. ruch pieszy czy kołowy (dotyczy wózków widłowych na kołach ogumionych)
- do stosowania w halach produkcyjnych, również przemysłu spożywczego, w warsztatach, garażach, obiektach użyteczności publicznej, halach sportowych, placówkach medycznych i edukacyjnych oraz w pomieszczeniach mieszkalnych
- zabezpieczanie ochronno-dekoracyjne płyt balkonowych
- wykonywanie oznakowań poziomych i pionowych na ciągach komunikacyjnych
- malowanie szczelnych, monolitycznych oczek wodnych

### WYBRANE PARAMETRY TECHNICZNE:

- przyczepność do betonu po 21 dniach:  $\geq 3,0$  MPa
- przyczepność do betonu po 15 cyklach rozmrażania-zamrażania:  $\geq 2,0$  MPa
- przepuszczalność pary wodnej:  $< 5$  m
- odporny na (narażenie 24 h): płyn hamulcowy, oleje silnikowe, aceton, 50% etanol, 20% roztwór NaCl

### ZUŻYCIE:

- gruntowanie: 0,05-0,1 kg/m<sup>2</sup>
- ok. 0,2 kg/m<sup>2</sup>/warstwa, ilość warstw: 2
- od 0,25 do 0,5 kg/m<sup>2</sup>/warstwa przy wersji z piaskiem, ilość warstw: 2

### KOLORY:

- RAL 7040 (szary), RAL 7024 (grafitowy), RAL 5012 (niebieski), RAL 9016 (biały beskidzki)

### ZALETY:

- wysoka wytrzymałość mechaniczna, powłoka odporna na zarysowanie, ścieranie, uderzenie
- posiada atest higieniczny PZH
- odporny na działanie chemikaliów
- bardzo dobra przyczepność do podłoża
- wysoka siła krycia
- łatwowymyalny
- możliwe dodawanie piasku, płatków dekoracyjnych, brokatu
- w połączeniu z piaskiem tworzy powłoki o znacznej antypoślizgowości



ODPORNA  
NA ŚCIERANIE  
(KLASA I)



CHEMOODPORNA



GRUNT  
I POWŁOKA



NA ZEWNĄTRZ  
I WEWNĄTRZ

# IZOCHEM EFK KAFELNOWA

## 2 skł. farba do płytek ceramicznych

Epoksydowa farba do renowacji ściennych i posadzkowych płytek ceramicznych

SPECYFIKACJA: PN-C-81916 RODZAJ B

DOSTĘPNE OPAKOWANIA: 2 KG



### PRZEZNACZENIE PRODUKTU:

- ochronno-dekoracyjne malowanie ściennych i podłogowych płytek ceramicznych
- wraz z lakierem IZOchem ELO UVPROTEKT do stosowania również na zewnątrz pomieszczeń

### WYBRANE PARAMETRY TECHNICZNE:

- odporność na szorowanie na mokro: 2000 cykli
- ścieralność powłoki na sucho: 0,58  $\mu\text{m}/\text{kg}$
- czas osiągnięcia wytrzymałości technologicznej: ok. 24 godz.

### ZUŻYCIE:

- ok. 0,2 kg/m<sup>2</sup>/warstwa, ilość warstw: 2

### KOLORY:

- RAL 7047 (j.szary), RAL 7040 (szary), RAL 7024 (grafitowy), RAL 8011 (brązowy), RAL 9016 (biały), RAL 9001 (ivory)

### WYKOŃCZENIE:

- satynowe

### ZALETY:

- odporny na cykliczne oddziaływanie wody
- odporny na produkty do pielęgnacji i środki czystości (szampony, mydła, uniwersalne środki czystości)
- powłoka wytrzymała na zarysowanie, ścieranie, uderzenie
- bardzo dobra przyczepność do podłoża
- wysoka siła krycia
- łatwy w czyszczeniu, odporny na mycie



W PIONIE  
I POZIOMIE



CHEMOODPORNA



GRUNT  
I POWŁOKA



ODPORNA  
NA ŚCIERANIE  
(KLASA I)

# IZOCHEM EM

## 2-skł. membrana epoksydowa

Elastyczna membrana stosowana jako izolacja-nawierzchnia

SPECYFIKACJA: PN-C-81916

DOSTĘPNE OPAKOWANIA: 8 KG



### PRZEZNACZENIE PRODUKTU:

- izolacja-nawierzchnia (w wersji z piaskiem kwarcowym) do zabezpieczania ciągów pieszych i obciążonych ruchem kołowym (np. garaże wielostanowiskowe, hale produkcyjne)
- izolacja-nawierzchnia (w wersji z piaskiem kwarcowym) na tarasach i balkonach
- samodzielne zabezpieczenie elementów betonowych i stalowych w budownictwie i przemyśle, w tym zbiorników p.poz, balastowych i ściekowych np. w oczyszczalniach ścieków komunalnych i przemysłowych, w budownictwie hydrotechnicznym śródlądowym i morskim
- do stosowania na zewnątrz i wewnątrz budynków
- na powierzchnie poziome (wersja rozlewna) i pionowe (wersja pion-poziom)

### WYBRANE PARAMETRY TECHNICZNE:

- wytrzymałość na odrywanie od podłoża betonowego, metoda „pull-off”: co najmniej 2,0 MPa
- wytrzymałość na odrywanie od podłoża stalowego, metoda „pull-off”: co najmniej 2,5 MPa
- odporność na ścieranie: klasa A9

### ZUŻYCIE:

- powłoka bez piasku: 1,0-1,2 kg/m<sup>2</sup>
- izolacja-nawierzchnia: 1,6 kg/m<sup>2</sup> masy + 1,6 kg/m<sup>2</sup> piasku min. 2 mm grubości na ciągach obciążonych ruchem pieszym
- na ciągach obciążonych niewielkim ruchem kołowym: 2,4 kg/m<sup>2</sup> masy + 2,4 kg/m<sup>2</sup> piasku min. 3 mm grubości

- na ciągach obciążonych ruchem kołowym: 4,0 kg/m<sup>2</sup> masy + 4,0 kg/m<sup>2</sup> piasku min. 5 mm grubości

### WERSJE:

- pion/poziom i rozlewna

### KOLORY:

- RAL 7040 (szary), RAL 7024 (grafitowy) – wersja rozlewna
- beżowy – wersja pion/poziom

### ZALETY:

- po wymieszaniu z piaskiem kwarcowym tworzy elastyczną nawierzchnię o wysokiej odporności mechanicznej i chemicznej
- odporny na działanie mediów o charakterze kwaśnym i zasadowym, wody i atmosfery morskiej oraz przemysłowej, olejów, benzyny itp.
- bardzo dobra przyczepność do podłoża
- tworzy powłokę o dużej wytrzymałości na obciążenia mechaniczne (ścieranie, uderzenie)



CHEMOODPORNY



ODPORNA  
NA ŚCIERANIE  
(KLASA A9)



ELASTYCZNY



ANTIPOŚLIZGOWY

# IZOCHEM EG

## 2-skl. grunt epoksydowy

Dwuskładnikowy grunt epoksydowy na powierzchnie betonowe i stalowe

SPECYFIKACJA: PN-C-81911

DOSTĘPNE OPAKOWANIA: 2 KG, 7 KG



### PRZEZNACZENIE PRODUKTU:

- gruntowanie podłoża mineralnych i stalowych pod membrany epoksydowe lub poliuretanowe
- wykonywanie warstwy szczepnej pod poliuretanowe i asfaltowo-poliuretanowe masy zalewowe w systemach mocowania szyn
- wzmacnianie podłoża oraz regulowanie jego chłonności
- gruntowanie zwiększające przyczepność przeszlifowanych okładzin ceramicznych, kamiennych i lastrico
- do iniekcji rys i spękań (o szerokości do 3 mm)
- do stosowania wewnątrz i na zewnątrz pomieszczeń

### WYBRANE PARAMETRY TECHNICZNE:

- wytrzymałość na odrywanie od podłoża betonowego, metoda „pull-off”: co najmniej 2,0 MPa
- czas schnięcia: max 6 h
- twardość Shore'a, skala D po 24 h:  $\geq 70$

### ZUŻYCIE:

- 0,25-0,5 kg/m<sup>2</sup>

### ZALETY:

- wzmacnia gruntowane podłoże
- odporny na działanie: mediów o charakterze kwaśnym lub zasadowym, na działanie wody i atmosfery morskiej oraz przemysłowej, mrozu
- stosowany nawet na silnie wilgotne podłoża
- krótki czas wiązania, także na wilgotnych podłożach
- bardzo dobra przyczepność do podłoża asfaltowego, betonowego, stalowego



CHEMOODPORNY



ZMNIĘJSZA  
CHŁONNOŚĆ



SZYBKOSCHNĄCY



NA SUCHĘ / WILGOTNE  
PODŁOŻE

# IZOCHEM ELO UVPROTEKT

## 2-skl lakier ochronny UV

Transparentny lakier epoksydowy na powłoki/farby epoksydowe i poliuretanowe w celu dodatkowej ochrony przed UV

SPECYFIKACJA: PN-C-81916 RODZAJ B

DOSTĘPNE OPAKOWANIA: 1,6 KG



### PRZEZNACZENIE PRODUKTU:

- powłoka zamykająca oraz dodatkowa ochrona przed promieniowaniem UV powłok/farb epoksydowych i poliuretanowych w tym farb IZOchem EFP i membrany IZOchem EM
- jako powłoka zamykająca na podłoża betonowe
- „szkliste” wykończenie powłoki z IZOchem EFK KAFELNOWA
- jako powłoka zamykająca na posadzki typu kamienny dywan lub wykończone płatkami dekoracyjnymi

### WYBRANE PARAMETRY TECHNICZNE:

- odporny na szorowanie na mokro: 2000 cykli
- grubość powłoki: 150 μm
- czas osiągnięcia wytrzymałości technologicznej: ok. 24 godz.

### ZUŻYCIE:

- ok. 0,15 kg/m<sup>2</sup>/warstwa, ilość warstw: 1

### KOLOR:

- transparentny, wykończenie połysk

### ZALETY:

- zwiększona odporność na promieniowanie UV
- powłoka całkowicie transparentna o wysokim połysku
- odporny na produkty do pielęgnacji i środki czystości (szampony, mydła, uniwersalne środki czystości)
- wysoka wytrzymałość mechaniczna (wytrzymała na zarysowanie, ścieranie, uderzenie)
- bardzo dobra przyczepność do podłoża
- łatwy w czyszczeniu



ODPORNY  
NA UV



CHEMOODPORNY



WEWNĄTRZ /  
NA ZEWNĄTRZ



ŚCIANY/  
PODŁOŻY

# IZOCHEM EFU

## 2-skł. fuga epoksydowa

Fuga (RG) stosowana na zewnątrz i wewnątrz budynków do spoin o szerokości od 2 mm

SPECYFIKACJA: PN-EN-13888

DOSTĘPNE OPAKOWANIA: 2 KG



### PRZEZNACZENIE PRODUKTU:

- spoinowanie płytek ceramicznych, kształtek z ceramiki szlachetnej i ceramiki budowlanej, gresu porcelanowego i marmuru, klinkieru, mozaiki szklanej, kamienia naturalnego, marmuru na ścianach i podłogach
- spoinowanie okładzin ceramicznych wszędzie tam, gdzie stawiane są wysokie wymagania dotyczące odporności chemicznej i mechanicznej zwłaszcza: basenów pływackich, saun, oczyszczalni ścieków, hal produkcyjnych w tym przemysłu spożywczego itp.

### WYBRANE PARAMETRY TECHNICZNE:

- odporność na ścieranie  $\leq 250 \text{ mm}^3$
- wytrzymałość na zginanie po przechowywaniu w warunkach suchych:  $\geq 30 \text{ N/mm}^2$
- wytrzymałość na ściskanie po przechowywaniu w warunkach suchych:  $\geq 45 \text{ N/mm}^2$
- przyczepność do podłoża: 5,0 MPa (do ceramiki); 5,0 MPa (do płyt wiórowych); 0,2 MPa (do płyty g-k); 2 MPa (do płyty g-w); 3,5 MPa (do betonu)
- odporność chemiczna: 30% kwas siarkowy; 20% ług sodowy; 20% ług potasowy; 3% kwas solny; 10% kwas cytrynowy; 5% kwas mlekowy; 3% nadtlenu wodoru; amoniak; lekki olej opałowy; olej i tłuszcze roślinne; środki czyszczące; piwo; soki owocowe; sól kuchenna (roztwór nasycony)

### ZUŻYCIE:

PŁYTKI O BOKU [CM]:	GRUBOŚĆ SPOINY:	SZEROKOŚĆ SPOINY:		
		2 MM	5 MM	10 MM
5 X 5	4 MM	0,6 KG/M <sup>2</sup>	1,5 KG/M <sup>2</sup>	2,9 KG/M <sup>2</sup>
10 X 10	7 MM	0,52 KG/M <sup>2</sup>	1,3 KG/M <sup>2</sup>	2,6 KG/M <sup>2</sup>
15 X 15	7 MM	0,35 KG/M <sup>2</sup>	0,87 KG/M <sup>2</sup>	1,7 KG/M <sup>2</sup>
20 X 20	8 MM	0,23 KG/M <sup>2</sup>	0,57 KG/M <sup>2</sup>	1,2 KG/M <sup>2</sup>
30 X 30	9 MM	0,3 KG/M <sup>2</sup>	0,5 KG/M <sup>2</sup>	0,8 KG/M <sup>2</sup>

### KOLORY:

- biały, szary srebrny, szary mysi, beż piaskowy, beż cappuccino, brąz mleczny, szary ołówkowy, grafit, szary, antracyt, brąz czekolada, czarny

### ZALETY:

- wysoka wytrzymałość mechaniczna
- odporny na działanie chemikaliów
- odporny na ścieranie
- wodoszczelny
- odporny na działanie niskich i wysokich temperatur
- wiąże i twardnieje bez skurczu
- o wysokiej sile wypełnienia
- wydajny i łatwy w stosowaniu



CHEMOODPORNY



ODPORNY  
NA ŚCIERANIE



WODOSZCZELNY



ŚCIANY/  
PODŁOGI

# IZOCHEM EKF

## 2-skł. klejofuga epoksydowa

Klej (R2) i fuga na bazie żywic reaktywnych o podwyższonych parametrach stosowany na zewnątrz i wewnątrz budynków

SPECYFIKACJA: PN-EN 12004; PN-EN 13888

DOSTĘPNE OPAKOWANIA: 20 KG



### PRZEZNACZENIE PRODUKTU:

- klejenie i spoinowanie płytek ceramicznych, kształtek z ceramiki szlachetnej i ceramiki budowlanej, gresu porcelanowego i marmuru, klinkieru, mozaiki szklanej, kamienia naturalnego oraz marmuru na ścianach i podłogach
- klejenie i spoinowanie okładzin w pasach drogowych i na torowiskach tramwajowych
- przyklejanie płytek na powłocę z membrany epoksydowej IZOchem EM
- do stosowania w miejscach, gdzie stawiane są wysokie wymagania dotyczące odporności chemicznej i mechanicznej zwłaszcza w basenach pływackich, saunach, oczyszczalniach ścieków, halach produkcyjnych również przemysłu spożywczego itp.

### WYBRANE PARAMETRY TECHNICZNE:

- przyczepność do podłoża: 5,0 MPa (do ceramiki); 5,0 MPa (do płyt wiórowych); 0,2 MPa (do płyty g-k); 2 MPa (do płyty g-w); 3,5 MPa (do betonu)
- wytrzymałość na zginanie po przechowywaniu w warunkach suchych (wg PN-EN 13888):  $\geq 30 \text{ N/mm}^2$
- wytrzymałość na ściskanie po przechowywaniu w warunkach suchych (wg PN-EN 13888):  $\geq 45 \text{ N/mm}^2$

### ZUŻYCIE:

- klejenie: 1,3-2,4 kg/m<sup>2</sup>
- spoinowanie: szerokość x głębokość x długość [cm] x 1,4 = zużycie w gramach

### KOLORY:

- ciemny szary

### ZALETY:

- wysoka wytrzymałość mechaniczna
- odporny na działanie chemikaliów
- podwyższona przyczepność do podłoża (klasa R2)
- wodoszczelny
- odporny na działanie niskich i wysokich temperatur
- wiąże bez skurczu
- odporny na ścieranie



WODOSZCZELNY



CHEMOODPORNY



WEWNĄTRZ  
/ NA ZEWNĄTRZ



ŚCIANY  
/ PODŁOGI

# IZOchem PU 70

## 2-skl. poliuretanowa masa zalewowa

Masa do szczelin w drogach, lotniskach, pomostach mostów, parkingach itp.

SPECYFIKACJA: PN-EN 14188-2

DOSTĘPNE OPAKOWANIA: 10 KG



### PRZEZNACZENIE PRODUKTU:

- w systemie budowy torowisk do elastycznego wypełniania szczelin pomiędzy szyną a pozostałymi materiałami w pasie drogowym (kostką granitową, asfaltem, betonem)
- w systemach mocowania szyn dla tzw. kolei ciężkiej, jako elastyczne podparcie i przytwierdzenie szyny
- do elastycznego wypełniania spoin dylatacyjnych na drogach, mostach, parkingach, lotniskach pomiędzy płytami betonowymi, płytami betonowymi a elementami stalowymi oraz ciętym asfaltem narażonych na dynamiczny ruch kołowy i pieszy
- do wypełniania spoin dylatacyjnych w posadzkach przemysłowych, w zakładach produkcyjnych w tym również z branży spożywczej, z wyjątkiem miejsc bezpośredniego kontaktu z żywnością

### WYBRANE PARAMETRY TECHNICZNE:

- twardość wg Shore'a, skala A: 65 ± 5
- wytrzymałość na odrywanie od podłoża betonowego/stalowego, metoda „pull-off”: co najmniej 2,0 MPa
- do wypełniania spoin/dylatacji o szerokości ≤ 70 mm

### ZUŻYCIĘ:

- ok. 1,0 kg/dm<sup>3</sup> objętości szczeliny

### ZALETY:

- bardzo dobra przyczepność do podłoża asfaltowego, betonowego, stalowego
- samorozpliwny, dobrze wypełnia przestrzenie
- wysokoelastyczny
- tłumi drgania i wibracje oraz redukuje hałas
- zapewnia ochronę przed prądami błędzącymi
- stabilny przy ścisnieniu, rozciąganiu i ścinaniu
- odporny na działanie mrozu i soli stosowanych do odladzania
- odporny na działanie związków ropopochodnych
- posiada Krajową Ocenę Techniczną



W POZIOMIE



MOSTY



WIADUKTY  
DROGOWE



TOROWISKA

# IZOchem PU 50

## 2 skl. poliuretanowa masa zalewowa

Masa do szczelin w drogach, lotniskach, pomostach mostów, parkingach itp.

SPECYFIKACJA: PN-EN 14188-2

DOSTĘPNE OPAKOWANIA: 10 KG



### PRZEZNACZENIE PRODUKTU:

- w systemie budowy torowisk do elastycznego wypełniania szczelin pomiędzy szyną a pozostałymi materiałami w pasie drogowym (kostką granitową, asfaltem, betonem)
- w systemach mocowania szyn dla tzw. kolei ciężkiej, jako elastyczne podparcie i przytwierdzenie szyny
- do wykonywania sprężystych podlewek pod szyny rowkowe
- do uszczelnienia główki szyny
- do elastycznego wypełniania spoin dylatacyjnych na drogach, mostach, parkingach, lotniskach pomiędzy płytami betonowymi, płytami betonowymi a elementami stalowymi oraz ciętym asfaltem narażonych na dynamiczny ruch kołowy i pieszy

### WYBRANE PARAMETRY TECHNICZNE:

- twardość wg Shore'a, skala A: 45 ± 5
- wytrzymałość na odrywanie od podłoża betonowego/stalowego, metoda „pull-off”: co najmniej 2,0 MPa
- do wypełniania spoin/dylatacji szerokości ≤ 70 mm

### ZUŻYCIĘ:

- ok. 1,0 kg/dm<sup>3</sup> objętości szczeliny

### ZALETY:

- bardzo dobra przyczepność do podłoża asfaltowego, betonowego, stalowego
- samorozpliwny, dobrze wypełnia przestrzenie
- wysokoelastyczny
- tłumi drgania i wibracje oraz redukuje hałas
- zapewnia ochronę przed prądami błędzącymi
- trwale odporny na wgniecenia powyżej 3 mm w obrzeżu torów tramwajowych
- stabilny przy ścisnieniu, rozciąganiu i ścinaniu
- odporny na działanie mrozu i soli odladzających
- posiada Krajową Ocenę Techniczną



W POZIOMIE



MOSTY



WIADUKTY  
DROGOWE



TOROWISKA

# IZOCHEM BITUM PU

## 2 skł. bitumiczny-poliuretanowa masa zalewowa

Masa do szczelin w drogach, lotniskach, pomostach mostów, parkingach itp.

SPECYFIKACJA: PN-EN 14188-2

DOSTĘPNE OPAKOWANIA: 10 KG



### PRZEZNACZENIE PRODUKTU:

- w systemie budowy torowisk do elastycznego wypełniania szczelin pomiędzy szyną a pozostałymi materiałami w pasie drogowym (kostką granitową, asfaltem, betonem)
- do elastycznego wypełniania spoin dylatacyjnych pomiędzy płytami betonowymi, płytami betonowymi a elementami stalowymi oraz ciętym asfaltem narażonych na dynamiczny ruch kołowy i pieszy
- do wykonywania sprężystych podlewek szyn rowkowych lub szyn T na płytach betonowych, stalowych, płytach pomostowych i płytach jezdnych tuneli z podparciem ciągłym
- do uszczelnienia główki szyny

### WYBRANE PARAMETRY TECHNICZNE:

- twardość wg Shore'a, skala A: 50 ± 5
- wytrzymałość na odrywanie od podłoża betonowego/stalowego, metoda „pull-off”: co najmniej 2,0 MPa
- do wypełniania spoin/dylatacji o szerokości ≤ 70 mm

### ZUŻYCIE:

- ok. 1,0 kg/dm<sup>3</sup> objętości szczeliny

### ZALETY:

- bardzo dobra przyczepność do podłoża asfaltowego, betonowego, stalowego
- samorozpliwny, dobrze wypełnia przestrzenie
- wysokoelastyczny, sprężysty i ściśliwy
- tłumi drgania i wibracje oraz redukuje hałas
- zapewnia ochronę przed prądami błądzącymi
- stabilny przy ścisaniu, rozciąganiu i ścinaniu
- bezpiecznie przejmuje ugięcia torów tramwajowych
- umożliwia precyzyjne ustawienie szyn, dostosowuje się do podłoża
- odporny na działanie wody, mrozu i soli stosowanej do odładzania
- posiada Krajową Ocenę Techniczną



W POZIOMIE



MOSTY



WIADUKTY  
DROGOWE



TOROWISKA

# IZOCHEM KS

## Klej poliuretanowy do styropianu elewacja/fundament

Jednokomponentowy klej na bazie poliuretanu do klejenia płyt EPS i XPS przy ocieplaniu elewacji i fundamentów

SPECYFIKACJA: ITB-KOT-2018/0487

DOSTĘPNE OPAKOWANIA: 750 ML



### PRZEZNACZENIE PRODUKTU:

- klejenie płyt EPS i XPS do podłoża mineralnych przy ocieplaniu budynków metodą bezspoinową (ETICS)
- klejenie płyt EPS i XPS przy ocieplaniu fundamentów i przyziemnych części budynków
- klejenie kasetonów styropianowych, paneli ściennych, montaż parapetów
- wypełnianie szczelin w izolacji termicznej

### WYBRANE PARAMETRY TECHNICZNE:

- wstępne utwardzenie po 2 godzinach, pełne utwardzenie już po 24 godzinach
- do stosowania w szerokim zakresie temperatur (temperatura podłoża od 0°C do +30°C)

### ZUŻYCIE:

- do 12 m<sup>2</sup> z puszki

### ZALETY:

- umożliwia szybkie wykonanie prac
- wykazuje doskonałą przyczepność do podłoża bitumicznych (bezzpuszczalnikowych mas PMBC, pap zgrzewalnych) oraz wszelkich podłoży mineralnych;
- bardzo wydajny (średnia wydajność ok. 12 m<sup>2</sup> z puszki)
- jednoskładnikowy, niskoprężny
- szczególnie polecany w okresach chłódów jesienno-wiosennych
- łatwy i wygodny w użyciu



FUNDAMENTY  
I ELEWACJE



NA ZEWNĄTRZ  
I WEWNĄTRZ



SZYBKI  
MONTAŻ



PISTOLET  
DO PIAN

# IZOCHEM ZP

## Zmywacz do plam olejowych

Absorbent plam olejowych

DOSTĘPNE OPAKOWANIA: 1 L



### PRZEZNACZENIE PRODUKTU:

- do czyszczenia kostki brukowej, płytek betonowych, powierzchni betonowych takich jak: posadzki w garażach, warsztatach, na podjazdach, chodniki, parkingi

### WYBRANE PARAMETRY TECHNICZNE:

- temperatura podłoża i otoczenia podczas aplikacji: od +15°C do +25°C

### ZUŻYCIE:

- zależy od stopnia zabrudzenia, rodzaju podłoża i metody aplikacji

### ZALETY:

- umożliwia szybkie i dokładne usunięcie nawet starych plam po olejach silnikowych, spożywczych oraz śladów po oponach
- może być stosowany na kostce, elementach betonowych, płytach chodnikowych itp.
- odświeża i ożywia kolor kostki



NA ZEWNĄTRZ



SILNY  
W DZIAŁANIU



ŁATWY  
W APLIKACJI



SZYBKI

# IZOCHEM ZW

## Zmywacz do wykwitów wapiennych

Preparat do zabrudzeń cementowych i wapiennych z powierzchni betonowych

DOSTĘPNE OPAKOWANIA: 1 L



### PRZEZNACZENIE PRODUKTU:

- usuwanie wykwitów wapiennych oraz zabrudzeń mineralnych
- do powierzchni betonowych, granitowych, płytek podłogowych, ceramiki basenowej, cegły, klinkieru

### WYBRANE PARAMETRY TECHNICZNE:

- temperatura podłoża i otoczenia podczas aplikacji: od +5°C do +25°C

### ZUŻYCIE:

- 0,14 – 0,2 l/m<sup>2</sup>

### ZALETY:

- trwale usuwa wykwity wapienne
- mocny i szybki w działaniu
- łatwy w aplikacji
- wydajny
- czyści powierzchnie betonowe



SILNY  
NA BAZIE  
KWAŚÓW



ŁATWY  
W APLIKACJI



SZYBKI



ZROBISZ  
TO SAM

# IZOCHEM ZR

## Zmywacz rdzy

Preparat do rdzawych osadów z kostki brukowej

DOSTĘPNE OPAKOWANIA: 1 L



### PRZEZNACZENIE PRODUKTU:

- usuwanie zanieczyszczeń z rdzy z powierzchni betonowych, granitowych, ceramicznych
- do czyszczenia kostki brukowej, płyt chodnikowych, krawężników, podjazdów, ogrodzeń, wylewek betonowych, płytek podłogowych, cegły i klinkieru

### WYBRANE PARAMETRY TECHNICZNE:

- temperatura podłoża i otoczenia podczas aplikacji: od +5°C do +25°C

### ZUŻYCIE:

- ok. 0,14 - 0,2 l/m<sup>2</sup>

### ZALETY:

- skutecznie usuwa nawet bardzo stare zabrudzenia
- bezbarwny, nie zmienia koloru podłoża
- mocny i szybki w działaniu
- łatwy w stosowaniu, nie wymaga specjalistycznego sprzętu
- bardzo wydajny



SILNY  
NA BAZIE  
KWASÓW



LATWY  
W APLIKACJI



SZYBKI



ZROBISZ  
TO SAM

# IZOCHEM ZSP

## Zmywacz starych powłok wykończeniowych

Żel do usuwania farb, lakierów z drewna, betonu, glazury

DOSTĘPNE OPAKOWANIA: 1 L



### PRZEZNACZENIE PRODUKTU:

- usuwanie powłok wykończeniowych jednoskładnikowych: farb, lakierów, bej, tynków (z wyłączeniem tynków mineralnych), klejów, szpachlówek
- do stosowania na różnego rodzaju podłożach takich jak: beton, drewno, płytki ceramiczne, metal, szkło, cement, glazura, gips
- do stosowania na powierzchnie pionowe i poziome
- do czyszczenia zabrudzonych narzędzi (np. pędzli)

### WYBRANE PARAMETRY TECHNICZNE:

- temperatura podłoża i otoczenia podczas aplikacji: od +5°C do +25°C

### ZUŻYCIE:

- ok. 0,25 l/m<sup>2</sup>

### ZALETY:

- bardzo skuteczny, usuwa różnego rodzaju powłoki
- bezpieczny dla wielu różnych materiałów, m.in. nie powoduje ciemnienia drewna
- dzięki żelowej konsystencji wygodny do stosowania na powierzchniach pionowych



SILNY  
W DZIAŁANIU



ZROBISZ  
TO SAM



SZYBKI



FORMUŁA  
ŻELOWA

# IZOCHEM ZE

## Zmywacz do zabrudzeń epoksydowych

Preparat do usuwania pozostałości po fugach i klejach epoksydowych z płytek ceramicznych i mozaiki szklanej

DOSTĘPNE OPAKOWANIA: 0,5 L



### PRZEZNACZENIE PRODUKTU:

- wczesne czyszczenie suchych osadów epoksydowych przy fugowaniu płytek
- usuwanie starych, stwardniałych pozostałości po fugach/klejach epoksydowych
- w celu przygotowania podłoża do aplikacji nowej powłoki epoksydowej np. IZOICHEM ELO UVPROTEKT na starsze powłoki z farb lub posadzek epoksydowych
- mycie i oczyszczanie narzędzi, pędzli ze stwardniałych resztek żywic epoksydowych

### WYBRANE PARAMETRY TECHNICZNE:

- temperatura podłoża i otoczenia podczas aplikacji: od +5°C do +25°C

### ZUŻYCIE:

- 0,05 – 0,1 l/m<sup>2</sup>

### ZALETY:

- umożliwia szybkie i dokładne usunięcie nawet starych smug czy pozostałości po fugach/klejach epoksydowych
- nadaje się do wszystkich rodzajów okładzin ceramicznych
- łatwy w aplikacji
- wydajny
- do stosowania wewnątrz i na zewnątrz pomieszczeń



SILNY  
W DZIAŁANIU



ZROBISZ  
TO SAM



SZYBKI



ŁATWY  
W APLIKACJI

# IZOCHEM RIK OBROŃCA BRUKU

## Rozpuszczalnikowy impregnat do kostki brukowej

Impregnat na bazie termoplastycznych żywic do zabezpieczenia powierzchni mineralnych

SPECYFIKACJA: PN-EN 1504-2

DOSTĘPNE OPAKOWANIA: 1 L, 5 L



### PRZEZNACZENIE PRODUKTU:

- impregnowanie kostki brukowej (także granitowej), nawierzchni parkingów, placów postojowych, ciągów pieszych i dróg dojazdowych
- zabezpieczanie betonowych i kamiennych okładzin elewacyjnych

### WYBRANE PARAMETRY TECHNICZNE:

- wytrzymałość na odrywanie metodą „pull-off”: ≥ 2,6 MPa
- wytrzymałość na odrywanie metodą „pull-off”: po cyklach zamrażania/odmrażania: ≥ 2,6 MPa
- zmniejszenie ścieralności podłoża o 30%

### ZUŻYCIE:

- ok. 0,2 l/m<sup>2</sup> / warstwa, zalecana ilość warstw: 1

### WYKOŃCZENIE:

- transparentny, wykończenie: półmat, połysk

### ZALETY:

- poprawia wygląd nawierzchni
- wzmacnia jej kolor
- zabezpiecza powierzchnię przed tworzeniem się trwałych plam z oleju i innych zanieczyszczeń
- zwiększa odporność nawierzchni na warunki atmosferyczne (mróz, deszcz)
- zabezpiecza przed mchem i chwastami
- ochrona na 5 lat



ODPORNA  
NA ŚCIERANIE  
(WYŻSZA O 30%)



NA ZEWNĄTRZ



W PIONIE  
I POZIOMIE



OCHRONA  
5  
LAT

# IZOCHEM RIO

## Rozpuszczalnikowy impregnat do ogrodzeń

Impregnat na bazie termoplastycznych żywic do bloczków ogrodzeniowych betonowych, kamiennych, prefabrykatów

SPECYFIKACJA: PN-EN 1504-2

DOSTĘPNE OPAKOWANIA: 5 L



### PRZEZNACZENIE PRODUKTU:

- impregnowanie bloczków ogrodzeniowych betonowych, kamiennych, prefabrykatów
- stosowany wszędzie tam, gdzie wymagana jest estetyka, jak również odporność impregnowanych powierzchni na zabrudzenia i warunki atmosferyczne

### WYBRANE PARAMETRY TECHNICZNE:

- wytrzymałość na odrywanie metodą „pull-off”:  $\geq 2,6$  MPa
- wytrzymałość na odrywanie metodą „pull-off” po cyklach zamrażania/odmrażania:  $\geq 2,6$  MPa

### ZUŻYCIE:

- ok. 0,2 l/m<sup>2</sup>/warstwa, łożść warstw: 1

### KOLOR:

- transparentny, wykończenie matowe

### ZALETY:

- poprawia wygląd nawierzchni
- wzmacnia jej kolor
- zabezpiecza powierzchnię przed tworzeniem się trwałych plam i innych zanieczyszczeń
- zwiększa odporność nawierzchni na warunki atmosferyczne (mróz, deszcz)



NA ZEWNĄTRZ



W PIONIE  
I POZIOMIE



ŁATWY  
W APLIKACJI



ZROBISZ  
TO SAM

# IZOCHEM SIM

## Siloksanowo-silanowy impregnat do powierzchni mineralnych

Koncentrat do zabezpieczania powierzchni mineralnych

SPECYFIKACJA: PN-EN 1504-2

DOSTĘPNE OPAKOWANIA: 5 L



### PRZEZNACZENIE PRODUKTU:

- zabezpieczanie betonowych i kamiennych okładzin elewacyjnych, tynku mineralnego, materiałów ceramicznych (np. dachówki, cegły, płytki ceramiczne, terakota)
- do różnego rodzaju kamieni naturalnych, piaskowców, klinkieru

### WYBRANE PARAMETRY TECHNICZNE:

- głębokość wnikania:  $\geq 10$  mm
- wskaźnik ograniczenia chłonności wody przez beton: 97%

### ZUŻYCIE:

- ok. 0,1 l/m<sup>2</sup>/warstwa, ilość warstw: 2

### ZALETY:

- wzmacnia i hydrofobizuje mineralne materiały budowlane
- wnika głęboko
- szybko schnie
- doskonały, długotrwały efekt hydrofobizacji, nawet po bardzo dużym rozcieńczeniu
- tworzy powłokę paroprzepuszczalną i bezbarwną
- doskonale redukuje wchłanianie wody oraz rozpuszczonych soli (np. chlorków)
- znacząco redukuje tworzenie się białych osadów na aplikowanej powierzchni
- odporny na środowisko zasadowe



NA ZEWNĄTRZ  
I WEWNĄTRZ



W PIONIE  
I POZIOMIE



NATRYSK



GŁĘBOKO  
PENETRUJĄCY

# IZOCHEM MSI INIEKCJA

## Mikroemulsja silikonowa

Koncentrat mikroemulsji silikonowej (SMK) do odtwarzania hydroizolacji poziomej

DOSTĘPNE OPAKOWANIA: 5 L



### PRZEZNACZENIE PRODUKTU:

- odtwarzanie izolacji poziomej przeciw wodzie podciąganej kapilarnie
- iniekcja bezciśnieniowa (wlewanie) i ciśnieniowa (wtłaczanie preparatu przy ciśnieniu 0,5 ÷ 1,0 MPa przez pakiery niskociśnieniowe umieszczone w otworach iniekcyjnych)

### WYBRANE PARAMETRY TECHNICZNE:

Skuteczność iniekcji, określona spadkiem wilgotności masowej muru na wysokości 10 cm nad linią otworów iniekcyjnych w odniesieniu do wilgotności początkowej:

- po 1 miesiącu od wykonania iniekcji: ≥ 65%
- po 2 miesiącach od wykonania iniekcji: ≥ 85%

### ZUŻYCIE:

- 1,5-2,0 l koncentratu/m<sup>2</sup> przekroju poziomego muru

### ZALETY:

- mikroemulsyjna budowa gwarantuje przenikanie preparatu do najmniejszych kapilar (preparat wnika do najwęższych naczyń włoskowatych)
- skuteczny przy wysokich stopniach zawilgocenia muru oraz przy dużych grubościach ścian
- nie tworzy soli niszczących mury
- szczególnie skuteczny w przypadku zastosowania iniekcji niskociśnieniowej
- iniekcję można wykonywać bez konieczności przerwy w eksploatacji obiektu



NA ZEWNĄTRZ  
I WEWNĄTRZ



W PIONIE



KONCENTRAT



INIEKCJA  
CIŚNIENIOWA

# IZOCHEM OSA

## Olejowy środek antyadhezyjny

Preparat do smarowania form i szalunków drewnianych i stalowych

SPECYFIKACJA: PN-B-19305

DOSTĘPNE OPAKOWANIA: 10 L, 200 L



### PRZEZNACZENIE PRODUKTU:

- olejowy preparat antyadhezyjny do smarowania form i szalunków stalowych i drewnianych
- przy regularnym stosowaniu przedłuża żywotność form i płyt szalunkowych
- do szalunków o dużych powierzchniach, matryc i palet drewnianych

### WYBRANE PARAMETRY TECHNICZNE:

- niska temperatura krzepnięcia – poniżej -10°C
- niska lepkość – możliwość aplikacji natryskiem
- pozbawiony rozpuszczalników

### ZUŻYCIE:

- 0,02-0,06 l/m<sup>2</sup>

### ZALETY:

- pozwala uzyskać czystą i równą powierzchnię zewnętrzną betonu
- pozostawia beton bez przebarwień, z ostrymi brzegami
- nie przywiera do betonu
- pozwala łatwo się usunąć z szalunku
- neutralny zapachowo
- na szalunkach pozostawia dobrze przywierającą powłokę, która nie spływa nawet w średnich temperaturach



NA ZEWNĄTRZ  
I WEWNĄTRZ



W PIONIE  
I POZIOMIE



ŁATWY  
W APLIKACJI



NATRYSK

## IZOCHEM EWA

### Emulsja wiążąca akrylowa, antypyląca

Koncentrat do zabezpieczania pyłów węglowych i materiałów sypkich przed pyleniem

DOSTĘPNE OPAKOWANIA: 10 L, 1000 L



#### PRZEZNACZENIE PRODUKTU:

- zabezpiecza przed pyleniem składowiska: miałów węglowych, materiałów sypkich, kruszyw mineralnych
- zabezpiecza przed pyleniem w trakcie transportu w wagonach kolejowych i skrzyniach transportowych samochodowych
- zapobiega pyleniu posadzki

#### WYBRANE PARAMETRY TECHNICZNE:

- wysoka zawartość suchej masy – ok. 60%
- wysoka odporność na UV

#### ZUŻYCIE:

- w zależności od potrzeb

#### ZALETY:

- znacznie redukuje zapylenie powietrza pyłami szkodliwymi dla zdrowia
- zmniejsza intensywność osiadczenia pyłu węglowego w trakcie prowadzonych prac wydobywczych
- zmniejsza zagrożenie wybuchem pyłu węglowego
- tworzy cienką, przepuszczalną powłokę, nie powoduje zbrzylenia zabezpieczonych materiałów
- oferowany w postaci koncentratu, bardzo wydajny



ODPORNY  
NA UV



NA ZEWNĄTRZ  
I WEWNĄTRZ



KONCENTRAT



NATRYSK

## IZOCHEM FLEXBET

### Domieszka do betonu

Preparat zwiększający elastyczność, szczelność i wodoodporność

DOSTĘPNE OPAKOWANIA: 1 L



#### PRZEZNACZENIE PRODUKTU:

- do betonów konstrukcyjnych, zwłaszcza przy wykonywaniu przegród poddawanych działaniu wody pod ciśnieniem, zarówno pozytywnym jak i negatywnym np. zbiorników wodnych, basenów, szamb
- przy wznoszeniu kondygnacji podziemnych budynków i budowli oraz elementów narażonych na zwiększone oddziaływanie wody takich jak fundamenty, tarasy, mury oporowe
- odpowiedni zarówno do cementu portlandzkiego jak i cementów odpornych na siarczany

#### WYBRANE PARAMETRY TECHNICZNE:

- zawartość alkaliów (Na<sub>2</sub>O odpowiednik): <3%
- przenikanie wody wg EN 12390-8: 5 bar/3 doby

#### ZUŻYCIE:

- 0,3 - 1,4 l na 100 kg cementu (optymalnie 0,85 l)

#### ZALETY:

- zwiększa urabialność zaprawy i elastyczność betonu
- poprawia wodoszczelność betonu konstrukcyjnego – nawet do 10 barów
- podwyższa mrozoodporność betonu – do 150 cykli
- eliminuje powstawanie rys skurczowych, wykwitów i zacieków



ELASTYCZNY



WODOSZCZELNY



MROZOOPORNY



ELEMENTY  
W GRUNCIE

# IZOCHEM TU 120/120

## Taśma uszczelniająca 120/120

Taśma z termoplastycznym elastomerem o szerokości 120 mm

SPECYFIKACJA: ITB-KOT-2019/0876

DOSTĘPNE OPAKOWANIA: 10 MB, 50 MB



### PRZEZNACZENIE PRODUKTU:

- wzmacnianie elastycznych izolacji w miejscach naroży, krawędzi, szczelin dylatacyjnych, przejść rur etc.
- łączenie powierzchni odkształcalnych z nieodkształcalnymi na połączeniach ściana/ściana, ściana/posadzka
- na podłogi i ściany, wewnątrz oraz na zewnątrz budynków

### WYBRANE PARAMETRY TECHNICZNE:

- maksymalne napięcie rozciągające:  $\geq 3,4$  MPa
- wydłużenie względne przy maksymalnym napięciu rozciągającym:  $\geq 170\%$

### ZUŻYCIE:

- w zależności od potrzeb

### ZALETY:

- dwustronnie powlekana
- zabezpiecza skutecznie przed przenikaniem wody
- zapewnia trwałe połączenie
- bardzo elastyczna i wytrzymała na rozciąganie



NA ZEWNĄTRZ  
I WEWNĄTRZ



W PIONIE  
I POZIOMIE



TARASY  
I BALKONY



LATWY  
W APLIKACJI

# IZOCHEM TU 120/70

## Taśma uszczelniająca 120/70

Taśma z termoplastycznym elastomerem o szerokości 70 mm

SPECYFIKACJA: ITB-KOT-2019/0876

DOSTĘPNE OPAKOWANIA: 10 MB, 50 MB



### PRZEZNACZENIE PRODUKTU:

- wzmacnianie elastycznych izolacji w miejscach naroży, krawędzi, szczelin dylatacyjnych, przejść rur etc.
- łączenie powierzchni odkształcalnych z nieodkształcalnymi na połączeniach ściana/ściana, ściana/posadzka
- na podłogi i ściany, wewnątrz oraz na zewnątrz budynków

### WYBRANE PARAMETRY TECHNICZNE:

- maksymalne napięcie rozciągające:  $\geq 3,8$  MPa
- wydłużenie względne przy maksymalnym napięciu rozciągającym:  $\geq 110\%$

### ZUŻYCIE:

- w zależności od potrzeb

### ZALETY:

- zabezpiecza skutecznie przed przenikaniem wody
- zapewnia trwałe połączenie
- bardzo elastyczna i wytrzymała na rozciąganie
- dostępne też w formie narożników: wewnętrznych i zewnętrznych oraz mankietów ściennych i podłogowych



NA ZEWNĄTRZ  
I WEWNĄTRZ



W PIONIE  
I POZIOMIE



TARASY  
I BALKONY



ZROBISZ  
TO SAM

# IZOCHEM TU BUTYL

## Taśma samoprzylepna butylowa

Taśma butylowa laminowana włókniną polipropylenową

SPECYFIKACJA: **IMBIGS-KOT-2021/0025 + ANEKS 1**

DOSTĘPNE OPAKOWANIA: **30 MB**



### PRZEZNACZENIE PRODUKTU:

- wzmacnianie elastycznych powłok izolacyjnych w miejscach niewralgicznych takich jak narożniki, szczeliny dylatacyjne i przejścia rur instalacyjnych
- do wykonywania połączeń ze stolarką drzwiową tarasową i balkonową oraz obróbkami blacharskimi, szczególnie w miejscach styku materiałów o innym charakterze
- na podłogi i ściany, wewnątrz oraz na zewnątrz budynków

### WYBRANE PARAMETRY TECHNICZNE:

- maksymalne napięcie rozciągające wzdłuż:  $\geq 2,5$  MPa
- wydłużenie względne przy maksymalnym napięciu rozciągającym wzdłuż:  $\geq 100\%$

### ZUŻYCIE:

- w zależności od potrzeb

### ZALETY:

- samoprzylepna
- bardzo dobra przyczepność do PVC i blachy
- zapewnia trwałe połączenie
- bardzo elastyczna i wytrzymała na rozciąganie
- duża odporność na procesy starzeniowe



NA ZEWNĄTRZ  
I WEWNĄTRZ



W PIONIE  
I POZIOMIE



TARASY  
I BALKONY



ŁATWY  
W APLIKACJI

# IZOCHEM SZNUR DYLATACYJNY

## Sznur o przekroju okrągłym

Sznur do wypełniania/profilowania szczelin dylatacyjnych

DOSTĘPNE OPAKOWANIA: **50 MB**

DOSTĘPNE ŚREDNICE: **Ø 6 MM, Ø 8 MM, Ø 10 MM, Ø 15 MM**



### PRZEZNACZENIE PRODUKTU:

- wypełnianie szczelin dylatacyjnych w celu uzyskania prawidłowego przekroju spoin dylatacyjnych
- na podłogi i ściany, wewnątrz oraz na zewnątrz budynków

### WYBRANE PARAMETRY TECHNICZNE:

- wydłużenie przy zerwaniu: 15% (wzdłużne)
- wydłużenie przy zerwaniu: 8% (poprzeczne)

### ZUŻYCIE:

- w zależności od potrzeb

### ZALETY:

- zapewnia właściwą pracę dylatacji
- zmniejsza zużycie materiału wypełniającego
- elastyczny
- nie ulega procesom starzenia



NA ZEWNĄTRZ  
I WEWNĄTRZ



W PIONIE  
I POZIOMIE



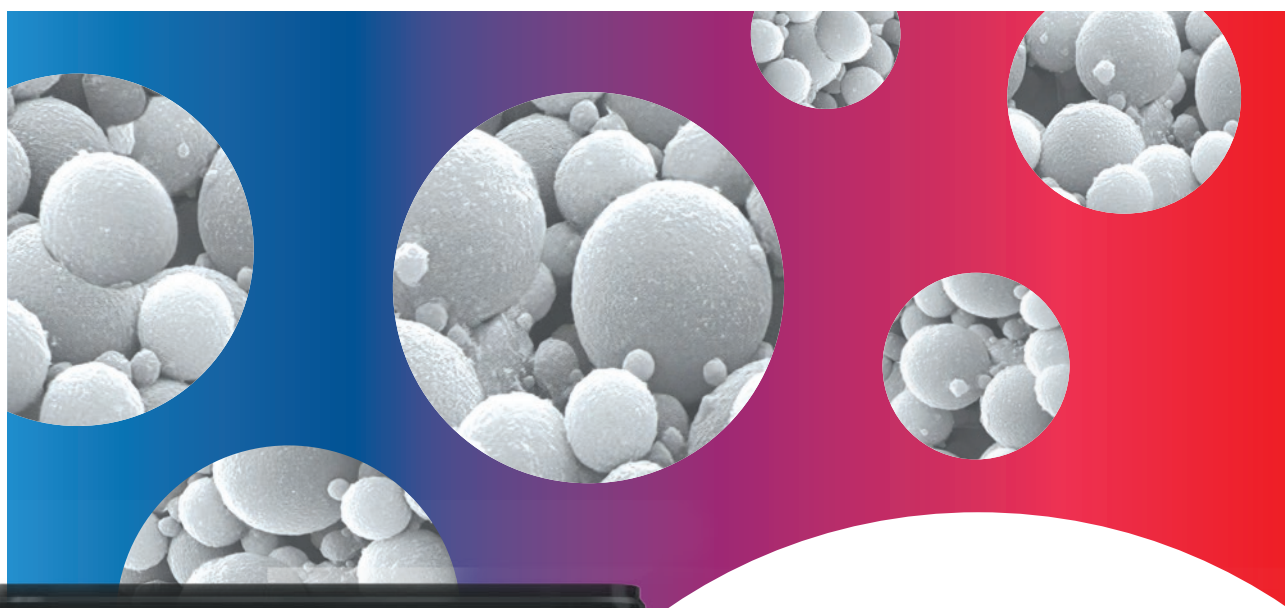
ELASTYCZNY



ŁATWY  
W APLIKACJI

# thermochem

## płynna termoizolacja



minimalizuj straty energii

# medchem

## zwalcz szkodniki



## NATURALNA ALTERNATYWA DA ŚRODKÓW CHEMICZNYCH



przyjazny

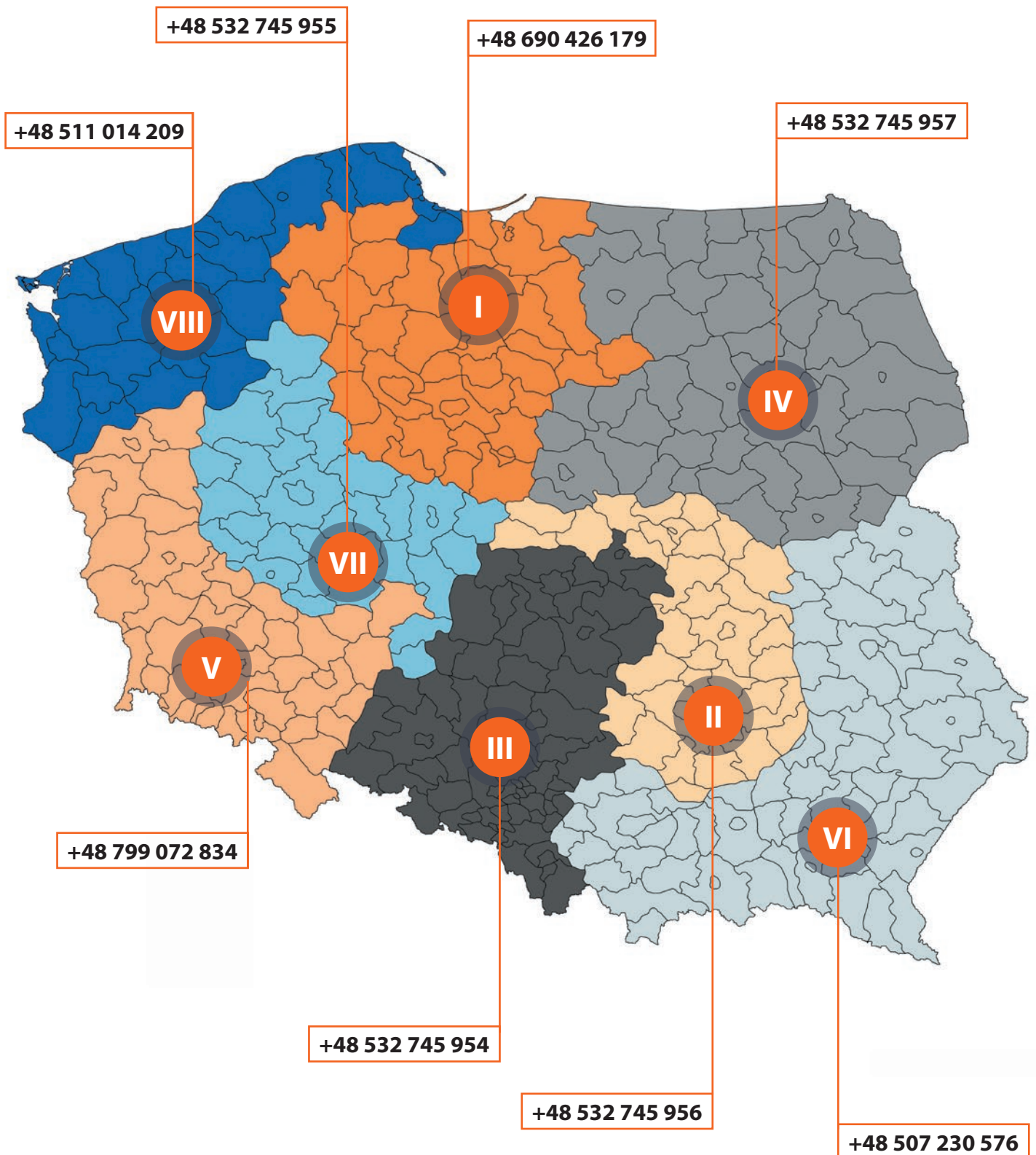


naturalny



bezpieczny

# DORADCY TECHNICZNO-HANDLOWI



ZNAJDŹ NAS:



 **PARAQUA**  
sp. z o.o.



ul. Hutnicza 20B, 81-061 Gdynia



+48 58 663 25 05



techniczny@paraqua.pl  
sprzedaz@paraqua.pl