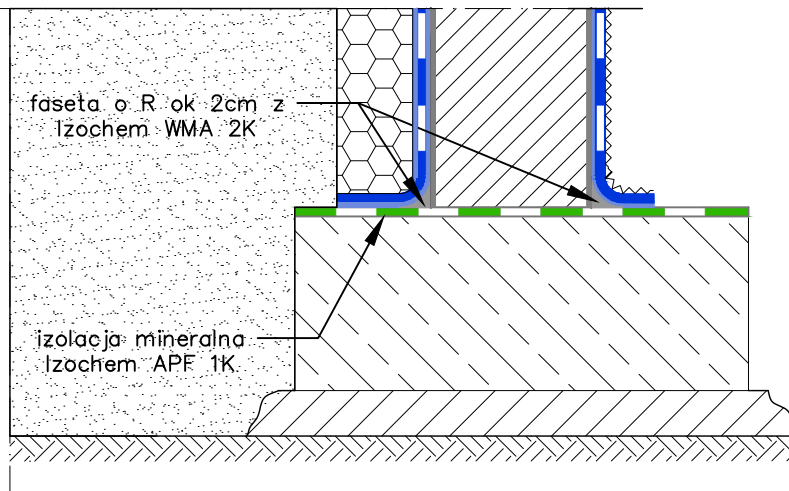


posadzka
warstwa dociskowa
folia PE warstwa rozdzielająca
ocieplenie polistyren EPS/XPS
hydroizolacja Izochem WMA 2K/WMA lub Izochem APF 2K
środek gruntujący Izochem Dysperbit bit+ lub Izochem WGA
beton podkładowy grubość 10 cm
podsyпка piaskowa zagęszczona
grunt rodzimy



polistyren EPS/XPS klejony na Izochem WLS/WLK lub Izochem Ks
hydroizolacja Izochem Dysperbit bit+ lub Izochem WLS/WLK
środek gruntujący Izochem Dysperbit bit+ lub Izochem WGA
tynk wyrównawczy
ściana fundamentowa z bloczków betonowych
tynk wyrównawczy
środek gruntujący Izochem Dysperbit bit+ lub Izochem WGA
hydroizolacja Izochem Dysperbit bit+ lub Izochem WLS/WLK
warstwa ochronna np. włóknina

IZOLACJA PIONOWA			
WARSTWA	PRODUKT	GRUBOŚĆ	ZUŻYCIE
gruntowanie podłoża	Izochem Dysperbit bit+ lub Izochem WGA	rozcieńczony wodą 1:1	0,2 kg/m <sup>2</sup>
hydroizolacja pionowa przeciwwilgociowa	Izochem Dysperbit bit+ lub Izochem WLS/WLK	min. 1 mm	1,5 kg/m <sup>2</sup>
klejenie płyt styropianowych	Izochem WLS/WLK	–	1,0 kg/m <sup>2</sup>
	Izochem KS	–	12m <sup>2</sup> z puszki

IZOLACJA POZIOMA			
WARSTWA	PRODUKT	GRUBOŚĆ	ZUŻYCIE
gruntowanie podłoża	Izochem Dysperbit bit+ lub Izochem WGA	rozcieńczony wodą 1:1	0,2 kg/m <sup>2</sup>
hydroizolacja pozioma posadzki na gruncie	Izochem WMA 2K	2 mm	2,6 kg/m <sup>2</sup>
	Izochem APF 2K*	2 mm	3,0 kg/m <sup>2</sup>
hydroizolacja pozioma na ławie fundamentowej	Izochem APF 1K	3 mm	4,5 kg/m <sup>2</sup>

\*pod Izochem APF 2K nie stosujemy gruntów bitumicznych

	Rev.0.0	Data	Inicjały	Opis FUNDAMENTY – budynek niepodpiwniczony. Izolacja przeciwwilgociowa z ociepleniem EPS/XPS. System bitumiczny dyspersyjny.
	Rys.	09.11.21	RR	
	Zat.	15.11.21	MK	
		PARAQUA Sp. z o.o. ul. Hutnicza 20b, Gdynia tel. 58 663 25 05 www.paraqua.pl		
Nazwa pliku Rysunek nr 1.1 FUNDAMENTY		AUTOCAD WER. 2021		Nr rysunku 1.1