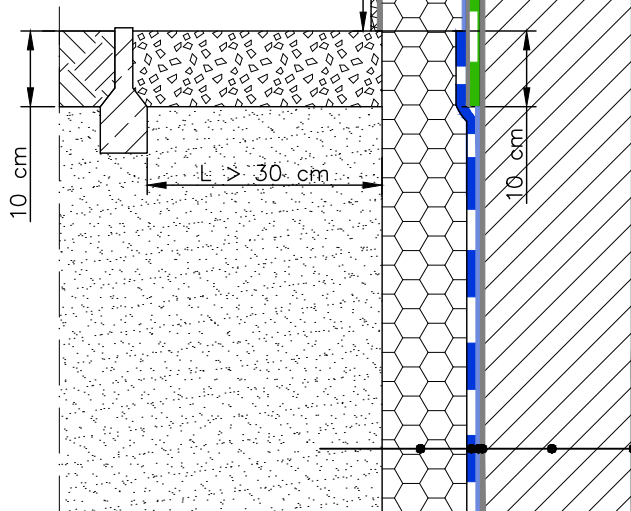


wykończenie cokołu np. tynk mozaikowy

polistyren EPS/XPS klejony na Izochem WLS/WLK lub Izochem KS

hydroizolacja mineralna Izochem APF2K

ściana fundamentowa z bloczków betonowych



posadzka

warstwa dociskowa

folia PE warstwa rozdzielająca

ocieplenie polistyren EPS/XPS

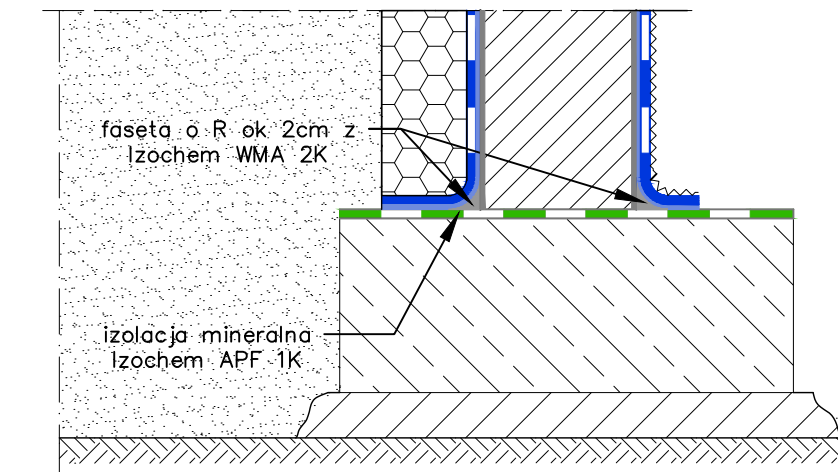
hydroizolacja Izochem WMA 2K/WMA lub Izochem APF 2K

środek gruntujący Izochem Dysperbit bit+ lub Izochem WGA

beton podkładowy grubość 10 cm

podsyпка piaskowa zagęszczona

grunt rodzimy



polistyren EPS/XPS klejony na Izochem WLS/WLK lub Izochem Ks

hydroizolacja Izochem Dysperbit bit+ lub Izochem WLS/WLK

środek gruntujący Izochem Dysperbit bit+ lub Izochem WGA

tynk wyrównawczy

ściana fundamentowa z bloczków betonowych

tynk wyrównawczy

środek gruntujący Izochem Dysperbit bit+ lub Izochem WGA

hydroizolacja Izochem Dysperbit bit+ lub Izochem WLS/WLK

warstwa ochronna np. włóknina

IZOLACJA PIONOWA			
WARSTWA	PRODUKT	GRUBOŚĆ	ZUŻYCIE
gruntowanie podłoża	Izochem Dysperbit bit+ lub Izochem WGA	rozcieńczony wodą 1:1	0,2 kg/m ²
hydroizolacja pionowa przeciwwilgociowa	Izochem Dysperbit bit+ lub Izochem WLS/WLK	min. 1 mm	1,5 kg/m ²
klejenie płyt styropianowych	Izochem WLS/WLK	–	1,0 kg/m ²
	Izochem KS	–	12m ² z puszki

IZOLACJA POZIOMA			
WARSTWA	PRODUKT	GRUBOŚĆ	ZUŻYCIE
gruntowanie podłoża	Izochem Dysperbit bit+ lub Izochem WGA	rozcieńczony wodą 1:1	0,2 kg/m ²
hydroizolacja pozioma posadzki na gruncie	Izochem WMA 2K	2 mm	2,6 kg/m ²
	Izochem APF 2K*	2 mm	3,0 kg/m ²
hydroizolacja pozioma na ławie fundamentowej	Izochem APF 1K	3 mm	4,5 kg/m ²

*pod Izochem APF 2K nie stosujemy gruntów bitumicznych



Rev.0.0 Data Inicjały
 Rys. 09.11.21 RR
 Zat. 15.11.21 MK

PARAQUA Sp. z o.o.
 ul. Hutnicza 20b, Gdynia
 tel. 58 663 25 05
 www.paraqua.pl

Opis

FUNDAMENTY – budynek niepodpiwniczony.
 Izolacja przeciwwilgociowa z ociepleniem EPS/XPS.
 System mieszany.

Nazwa pliku
 Rysunek nr 1.2 FUNDAMENTY

AUTOCAD
 WER. 2021

Nr rysunku

1.2