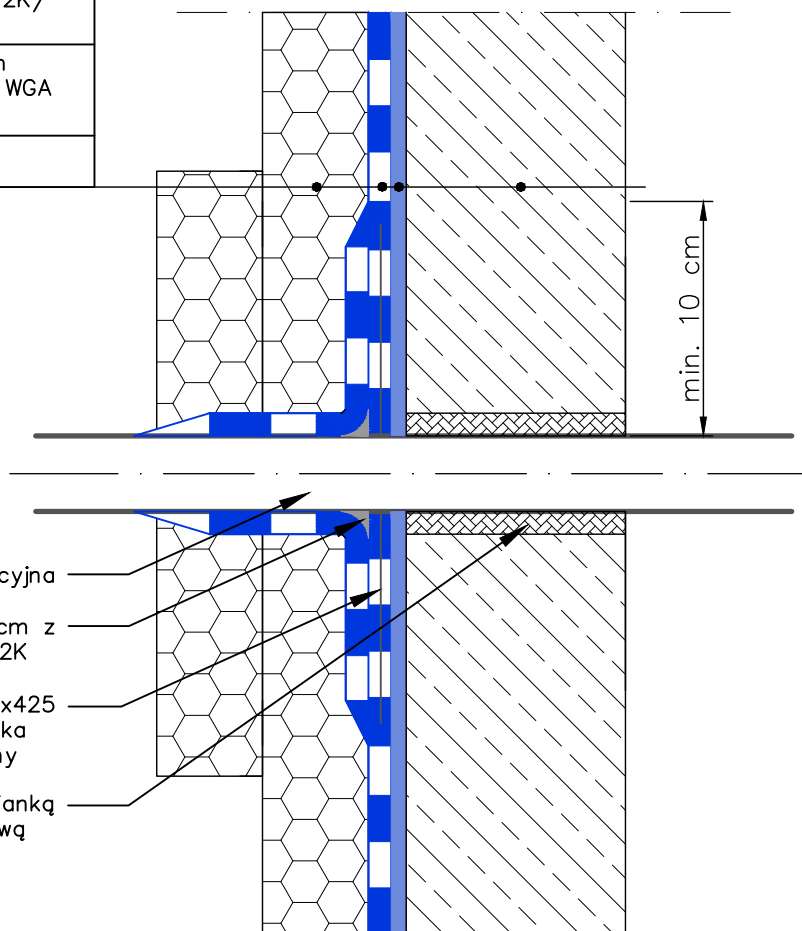


płyty ochronne XPS
hydroizolacja Izochem WMA 2K/ WMA lub Izochem APF 2K*
preparat gruntujący Izochem Dysperbit bit+ lub Izochem WGA rozcieńczony wodą 2:1
ściana fundamentowa




rura instalacyjna

fasetka o R ok 2cm z
Izochem WMA 2K

Izochem mankiet 425x425
lub wtopiona wkładka
zbrojąca z włókniny

wypełnienie pianką
poliuretanową

*pod Izochem APF 2K nie stosujemy gruntów bitumicznych

	Rev.0.0	Data	Inicjały	Opis Uszczelnienie przejścia rury przez fundament. FUNDAMENTY Izolacja przeciwwilgociowa.
	Rys.	02.12.21	RR	
	Zat.	03.12.21	MK	
PARAQUA Sp. z o.o. ul. Hutnicza 20b, Gdynia tel. 58 663 25 05 www.paraqua.pl				
Nazwa pliku Rysunek nr 1.1.1 FUNDAMENTY SZCZEGÓŁY	AUTOCAD WER. 2021		Nr rysunku 1.1.1	