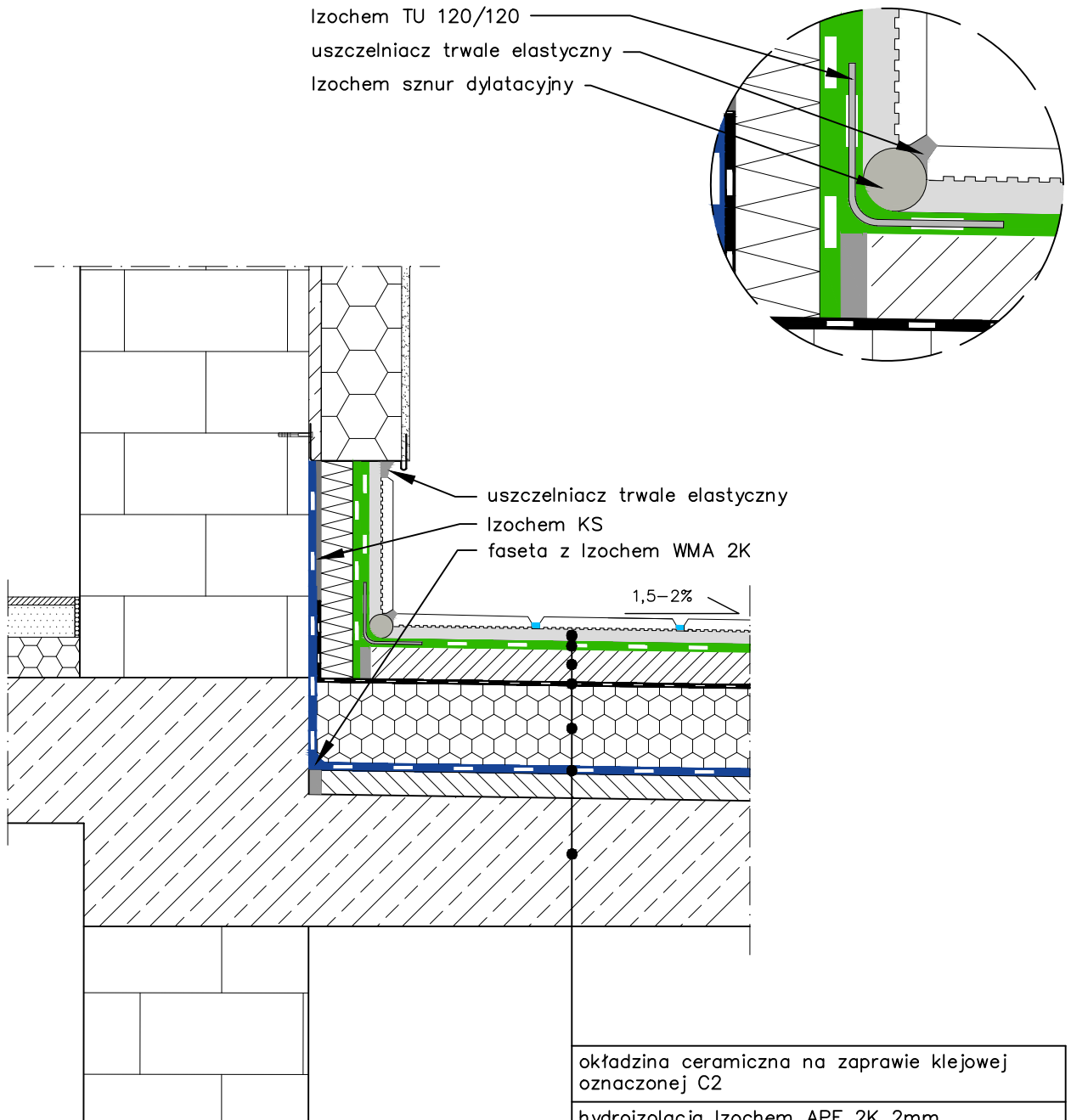


SZCZEGÓŁ nr 1



okładzina ceramiczna na zaprawie klejowej oznaczonej C2
hydroizolacja Izochem APF 2K 2mm
warstwa dociskowa min 45 mm dylatowana przeciwskurczowo
warstwa ochronna folia PE 0.2
ocieplenie
paroizolacja Izochem WMA/WMA 2K min. 2 mm na podłożu zagruntowanym Izochem Dysperbit bit+
płyta konstrukcyjna ze spadkiem min. 1,5%



Rev.0.0	Data	Inicjały
Rys.	14.02.22	RR
Zat.	15.02.22	MK

PARAQUA Sp. z o.o.
ul. Hutnicza 20b, Gdynia
tel. 58 663 25 05
www.paraqua.pl

Opis
Szczegół połączenia ze ścianą ocieplaną.
TARAS
System mineralny. Okładzina ceramiczna.

Nazwa pliku
Rysunek nr 4.1.1 TARASY

AUTOCAD
WER. 2021

Nr rysunku
4.1.1