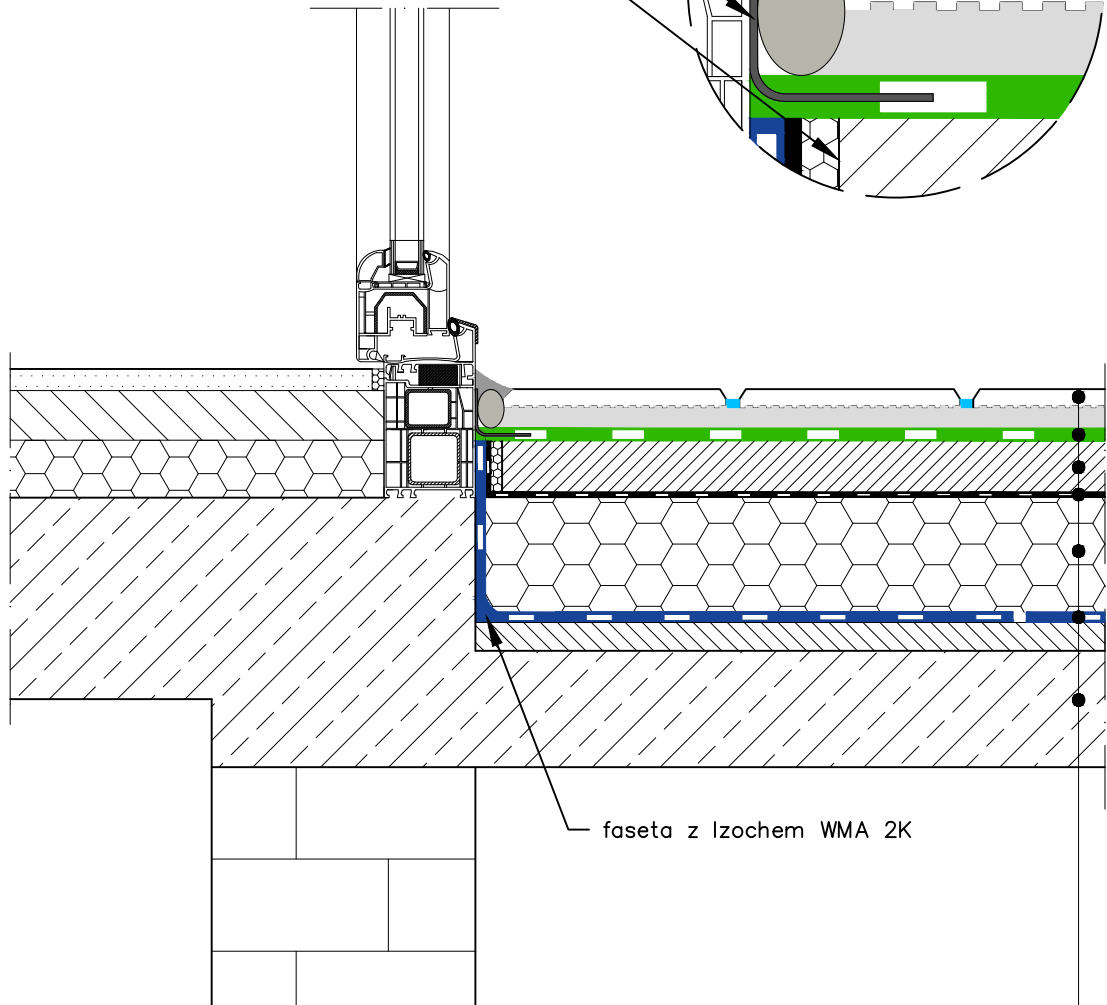
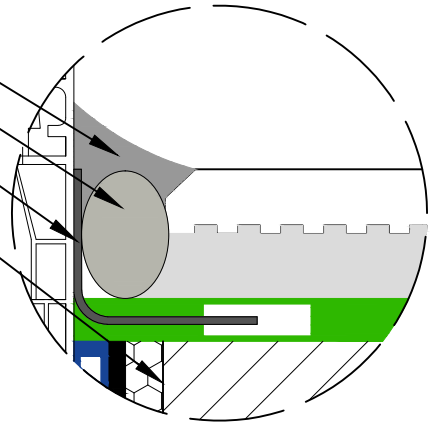


SZCZEGÓŁ nr 1

- uszczelniacz trwale elastyczny
- Izochem sznur dylatacyjny
- Izochem TU 120/120  
lub z paskiem butylowym
- wkładka dystansowa



faseta z Izochem WMA 2K

okładzina ceramiczna na zaprawie klejowej oznaczonej C2
hydroizolacja Izochem APF 2K 2mm
warstwa dociskowa min 45 mm dylatowana przeciwskurczowo
warstwa ochronna folia PE 0.2
ocieplenie
paroizolacja Izochem WMA/WMA 2K min. 2 mm na podłożu zagruntowanym Izochem Dysperbit bit+
płyta konstrukcyjna



Rev.0.0	Data	Inicjały
Rys.	21.02.22	RR
Zat.	22.02.22	MK
PARAQUA Sp. z o.o. ul. Hutnicza 20b, Gdynia tel. 58 663 25 05 www.paraqua.pl		

Opis

Szczegół połączenia ze stolarką drzewiową.  
TARAS  
System mineralny. Okładzina ceramiczna.

Nazwa pliku  
Rysunek nr 4.1.4 TARASY

AUTOCAD  
WER. 2021

Nr rysunku

4.1.4