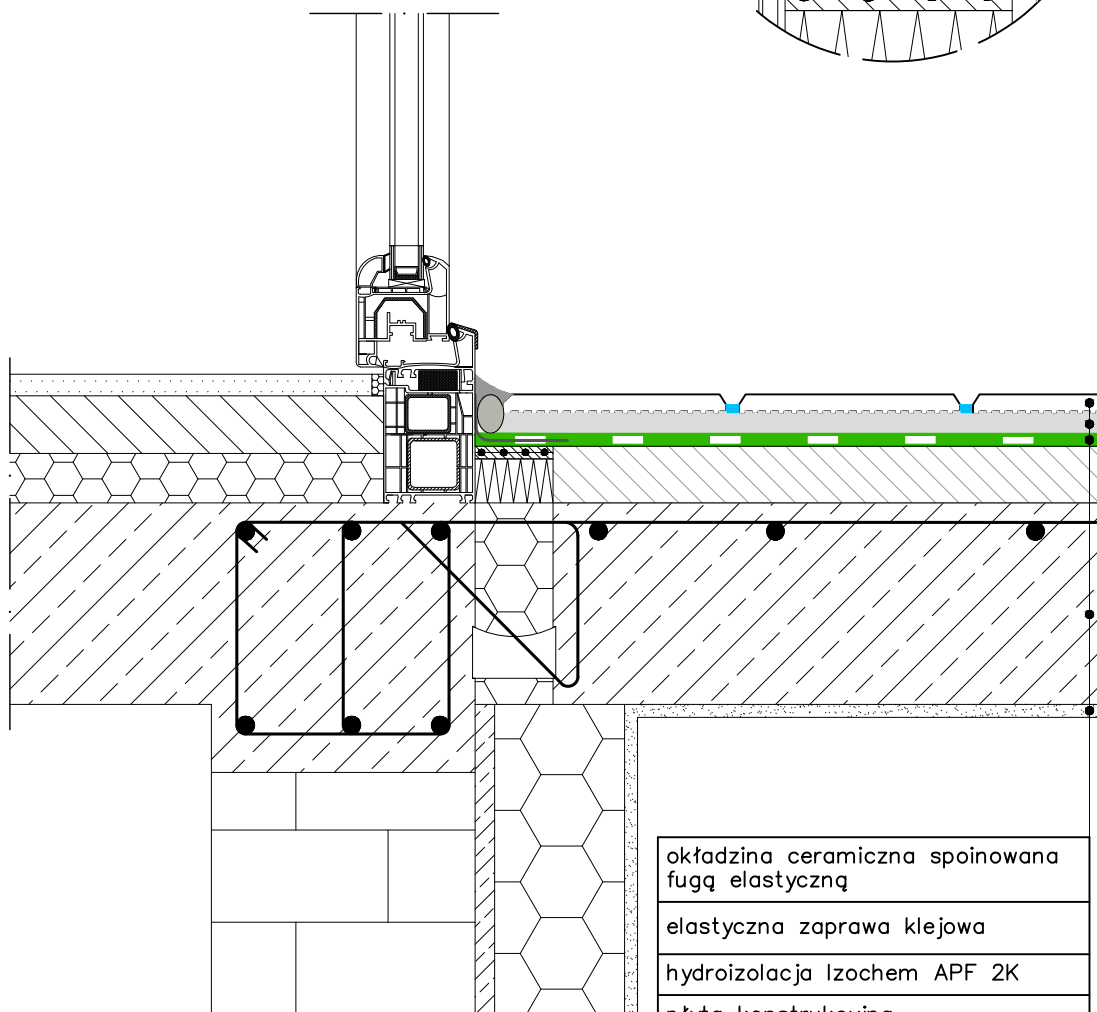
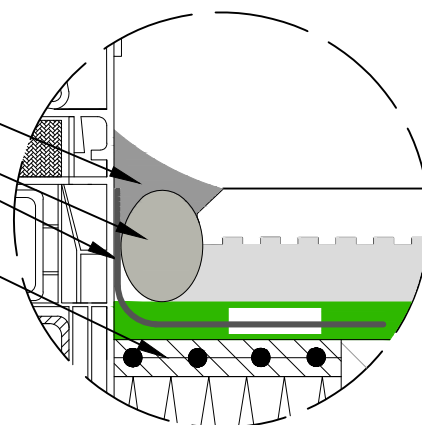


SZCZEGÓŁ nr 1

- uszczelniacz trwale elastyczny
- lzochem sznur dylatacyjny
- lzochem taśma z paskiem butylowym
- siatka z klejem nałożona na wypełnienie polistyrenowe



okładzina ceramiczna spoinowana fugą elastyczną
elastyczna zaprawa klejowa
hydroizolacja lzochem APF 2K
płyta konstrukcyjna
tynk cienkowarstwowy



Rev.0.0	Data	Inicjały
Rys.	15.01.22	RR
Zat.	20.01.22	MK
PARAQUA Sp. z o.o. ul. Hutnicza 20b, Gdynia tel. 58 663 25 05 www.paraqua.pl		

Opis
 BALKON Z ŁĄCZNIKIEM TERMICZNYM.
 Szczegół połączenia ze stolarką drzewną.
 Hydroizolacja w systemie mineralnym.

Nazwa pliku
 Rysunek nr 3.1.3 BALKONY

AUTOCAD
 WER. 2021

Nr rysunku
 3.1.3